



VÝROBCE
MASO UZENINY POLIČKA a.s., č.p. 300
KAMENEC U POLIČKY
572 01 POLIČKA
ČESKÁ REPUBLIKA

SLOŽENÍ VÝROBKŮ



KONTAKT:
t: + 420 461 752 111
f: + 420 461 725 293
e: info@mupolicka.cz

www.mupolicka.cz

aktualizace: 22. 1. 2024


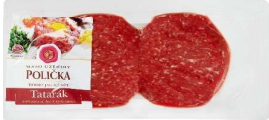

MASO

Obj. číslo/Název výrobku	Složení	Trvanlivost	
20701 H květová špička	VÝSEKOVÉ HOVĚZÍ MASO Vakuově baleno. Skladujte při teplotě 0°C až +2°C. Po rozbalení a při přerušení doporučeného skladování ihned zpracujte. Doba zrání 21 dnů.	18	CZ 119 ES
20709 H nízký roštěnec	VÝSEKOVÉ HOVĚZÍ MASO Vakuově baleno. Skladujte při teplotě 0°C až +2°C. Po rozbalení a při přerušení doporučeného skladování ihned zpracujte. Doba zrání 21 dnů.	18	CZ 119 ES
20772 H vysoký roštěnec bez kosti	VÝSEKOVÉ HOVĚZÍ MASO Vakuově baleno. Skladujte při teplotě 0°C až +2°C. Po rozbalení a při přerušení doporučeného skladování ihned zpracujte. Doba zrání 21 dnů.	18	CZ 119 ES
21111 Hovězí přední s kostí	VÝSEKOVÉ MASO SLOŽENÍ: hovězí přední žebro s kostí. Skladujte při teplotě +1°C až +4°C.	4	CZ 119 ES
21120 Hovězí přední kliška	VÝSEKOVÉ MASO SLOŽENÍ: hovězí přední kliška. Skladujte při teplotě +1°C až +4°C.	4	CZ 119 ES
21121 Hovězí přední bez kosti	VÝSEKOVÉ MASO SLOŽENÍ: hovězí přední krk bez kosti. Skladujte při teplotě +1°C až +4°C.	4	CZ 119 ES
21122 Hovězí zadní bez kosti kýta	VÝSEKOVÉ MASO SLOŽENÍ: hovězí zadní bez kosti - kýta. Skladujte při teplotě +1°C až +4°C.	4	CZ 119 ES
21128 Hovězí zadní bez kosti plec	VÝSEKOVÉ MASO SLOŽENÍ: hovězí zadní bez kosti - plec. Skladujte při teplotě +1°C až +4°C.	4	CZ 119 ES
21811 Hovězí přední s kostí VB	VÝSEKOVÉ MASO SLOŽENÍ: hovězí žebro. Vakuově baleno. Skladujte při teplotě +1°C až +4°C. Po rozbalení ihned zpracujte.	7	CZ 119 ES
21820 Hovězí kliška VB	VÝSEKOVÉ MASO SLOŽENÍ: hovězí maso. Vakuově baleno. Skladujte při teplotě +1°C až +4°C. Po rozbalení ihned zpracujte.	11	CZ 119 ES
21821 Hovězí přední bez kosti VB	VÝSEKOVÉ MASO SLOŽENÍ: hovězí krk. Vakuově baleno. Skladujte při teplotě +1°C až +4°C. Po rozbalení ihned zpracujte.	11	CZ 119 ES
21822 Hovězí zadní bez kosti VB	VÝSEKOVÉ MASO SLOŽENÍ: hovězí maso z kýty. Vakuově baleno. Skladujte při teplotě +1°C až +4°C. Po rozbalení ihned zpracujte.	11	CZ 119 ES
21823 Hovězí svičková 1,8 až 2,5 kg VB	VÝSEKOVÉ MASO SLOŽENÍ: hovězí maso. Vakuově baleno. Skladujte při teplotě +1°C až +4°C. Po rozbalení ihned zpracujte.	11	CZ 119 ES
21828 Hovězí zadní bez kosti plec VB	VÝSEKOVÉ MASO SLOŽENÍ: hovězí maso. Vakuově baleno. Skladujte při teplotě +1°C až +4°C. Po rozbalení ihned zpracujte.	11	CZ 119 ES
21837 Hovězí falešná svičková VB	VÝSEKOVÉ MASO HOVĚZÍ Vakuově baleno. Určeno k důkladné tepelné úpravě. Skladujte při teplotě +1°C až +4°C. Po otevření ihned spotřebujte.	14	CZ 119 ES
21880 Hovězí veverka VB	VÝSEKOVÉ MASO SLOŽENÍ: hovězí maso. Vakuově baleno. Skladujte při teplotě +1°C až +4°C. Po rozbalení ihned zpracujte.	11	CZ 119 ES
21902 Hovězí přední bez kosti OA	VÝSEKOVÉ MASO SLOŽENÍ: hovězí přední bez kosti. Baleno v ochranné atmosféře. Skladujte při teplotě +1°C až +4°C. Po rozbalení ihned zpracujte.	7	CZ 119 ES
21911 Hovězí přední s kostí OA	VÝSEKOVÉ MASO SLOŽENÍ: hovězí přední s kostí. Baleno v ochranné atmosféře. Skladujte při teplotě +1°C až +4°C. Po rozbalení ihned zpracujte.	7	CZ 119 ES
21920 Hovězí kliška OA	VÝSEKOVÉ MASO SLOŽENÍ: hovězí kliška. Baleno v ochranné atmosféře. Skladujte při teplotě +1°C až +4°C. Po rozbalení ihned zpracujte.	7	CZ 119 ES

21927 Hovězí maso kostky OA	VÝSEKOVÉ MASO SLOŽENÍ: hovězí maso. Baleno v ochranné atmosféře. Skladujte při teplotě +1°C až +4°C. Po rozbalení ihned zpracujte.	7	CZ 119 ES
21928 Hovězí zadní pec bez kosti OA	VÝSEKOVÉ MASO SLOŽENÍ: hovězí maso. Baleno v ochranné atmosféře. Skladujte při teplotě +1°C až +4°C. Po rozbalení ihned zpracujte.	7	CZ 119 ES
21951 Hovězí zadní kýta plátky OA	VÝSEKOVÉ MASO SLOŽENÍ: hovězí zadní kýta. Baleno v ochranné atmosféře. Skladujte při teplotě +1°C až +4°C. Po rozbalení ihned zpracujte.	7	CZ 119 ES
23112 Věpřová pečeně s kostí	VÝSEKOVÉ MASO SLOŽENÍ: vepřová pečeně s kostí a panenkou. Skladujte při teplotě +1°C až +4°C.	4	CZ 119 ES
23113 Vepřová krkoviče s kostí	VÝSEKOVÉ MASO SLOŽENÍ: vepřová krkoviče s kostí. Skladujte při teplotě +1°C až +4°C.	4	CZ 119 ES
23116 Vepřový bok s kostí	VÝSEKOVÉ MASO SLOŽENÍ: vepřový bok. Skladujte při teplotě +1°C až +4°C.	4	CZ 119 ES
23118 Vepřové koleno zadní	VÝSEKOVÉ MASO SLOŽENÍ: vepřové koleno zadní. Skladujte při teplotě +1°C až +4°C.	4	CZ 119 ES
23121 Vepřová kýta bez kosti	VÝSEKOVÉ MASO SLOŽENÍ: vepřová kýta bez kosti. Skladujte při teplotě +1°C až +4°C.	4	CZ 119 ES
23122 Vepřová plec bez kosti	VÝSEKOVÉ MASO SLOŽENÍ: vepřová plec bez kosti a kolena. Skladujte při teplotě +1°C až +4°C.	4	CZ 119 ES
23125 Vepřové koleno přední	VÝSEKOVÉ MASO SLOŽENÍ: vepřové koleno přední. Skladujte při teplotě +1°C až +4°C.	4	CZ 119 ES
23168 Vepřová krkoviče bez kosti	VÝSEKOVÉ MASO SLOŽENÍ: vepřová krkoviče bez kosti. Skladujte při teplotě +1°C až +4°C.	4	CZ 119 ES
23169 Vepřová pečeně bez kosti	VÝSEKOVÉ MASO SLOŽENÍ: vepřová pečeně bez kosti LZ. Skladujte při teplotě +1°C až +4°C.	4	CZ 119 ES
23176 Vepřový bok bez kosti	VÝSEKOVÉ MASO SLOŽENÍ: vepřový bok bez kosti. Skladujte při teplotě +1°C až +4°C.	4	CZ 119 ES
23455 Vepřová panenská svičková	VÝSEKOVÉ MASO SLOŽENÍ: vepřová panenská svičková. Skladujte při teplotě +1°C až +4°C.	4	CZ 119 ES
23821 Vepřová kýta bez kosti VB	VÝSEKOVÉ MASO SLOŽENÍ: vepřové maso. Vakuově baleno. Skladujte při teplotě +1°C až +4°C. Po rozbalení ihned zpracujte.	8	CZ 119 ES
23822 Vepřová plec bez kosti VB	VÝSEKOVÉ MASO SLOŽENÍ: vepřové maso. Vakuově baleno. Skladujte při teplotě +1°C až +4°C. Po rozbalení ihned zpracujte.	8	CZ 119 ES
23830 Vepřové maso kostky VB	VÝSEKOVÉ MASO SLOŽENÍ: vepřové maso. Vakuově baleno. Skladujte při teplotě +1°C až +4°C. Po rozbalení ihned zpracujte.	7	CZ 119 ES
23855 Vepřová panenská svičková VB	VÝSEKOVÉ MASO SLOŽENÍ: vepřové maso. Vakuově baleno. Skladujte při teplotě +1°C až +4°C. Po rozbalení ihned zpracujte.	14	CZ 119 ES
23868 Vepřová krkoviče bez kosti VB	VÝSEKOVÉ MASO SLOŽENÍ: vepřové maso. Vakuově baleno. Skladujte při teplotě +1°C až +4°C. Po rozbalení ihned zpracujte.	8	CZ 119 ES

23869 Vepřová pečeně bez kosti VB	VÝSEKOVÉ MASO SLOŽENÍ: vepřové maso. Vakuově baleno. Skladujte při teplotě +1°C až +4°C. Po rozbalení ihned zpracujte.	8	CZ 119 ES
23876 Vepřový bok bez kosti VB	VÝSEKOVÉ MASO SLOŽENÍ: vepřové maso. Vakuově baleno. Skladujte při teplotě +1°C až +4°C. Po rozbalení ihned zpracujte.	8	CZ 119 ES
23912 Vepřová pečeně s kostí plátky OA	VÝSEKOVÉ MASO SLOŽENÍ: vepřová pečeně s kostí. Baleno v ochranné atmosféře. Skladujte při teplotě +1°C až +4°C. Po rozbalení ihned zpracujte.	7	CZ 119 ES
23913 Vepřová krkoviče s kostí OA	VÝSEKOVÉ MASO SLOŽENÍ: vepřové maso. Baleno v ochranné atmosféře. Skladujte při teplotě +1°C až +4°C. Po rozbalení ihned zpracujte.	7	CZ 119 ES
23916 Vepřový bok s kostí OA	VÝSEKOVÉ MASO SLOŽENÍ: vepřové maso. Baleno v ochranné atmosféře. Skladujte při teplotě +1°C až +4°C. Po rozbalení ihned zpracujte.	7	CZ 119 ES
23921 Vepřová kýta bez kosti OA	VÝSEKOVÉ MASO SLOŽENÍ: vepřové maso. Baleno v ochranné atmosféře. Skladujte při teplotě +1°C až +4°C. Po rozbalení ihned zpracujte.	7	CZ 119 ES
23922 Vepřová plec bez kosti OA	VÝSEKOVÉ MASO SLOŽENÍ: vepřová plec bez kosti. Baleno v ochranné atmosféře. Skladujte při teplotě +1°C až +4°C. Po rozbalení ihned zpracujte.	7	CZ 119 ES
23928 Vepřová krkoviče s kostí plátky OA	VÝSEKOVÉ MASO SLOŽENÍ: vepřové maso. Baleno v ochranné atmosféře. Skladujte při teplotě +1°C až +4°C. Po rozbalení ihned zpracujte.	7	CZ 119 ES
23930 Vepřové maso kostky OA	VÝSEKOVÉ MASO SLOŽENÍ: vepřové maso. Baleno v ochranné atmosféře. Skladujte při teplotě +1°C až +4°C. Po rozbalení ihned zpracujte.	7	CZ 119 ES
23968 Vepřová krkoviče bez kosti OA	VÝSEKOVÉ MASO SLOŽENÍ: vepřové maso. Baleno v ochranné atmosféře. Skladujte při teplotě +1°C až +4°C. Po rozbalení ihned zpracujte.	7	CZ 119 ES
23969 Vepřová pečeně bez kosti plátky OA	VÝSEKOVÉ MASO SLOŽENÍ: vepřové maso. Baleno v ochranné atmosféře. Skladujte při teplotě +1°C až +4°C. Po rozbalení ihned zpracujte.	7	CZ 119 ES
23970 Vepřová pečeně bez kosti OA	VÝSEKOVÉ MASO SLOŽENÍ: vepřové maso. Baleno v ochranné atmosféře. Skladujte při teplotě +1°C až +4°C. Po rozbalení ihned zpracujte.	7	CZ 119 ES
23972 Vepřová kýta bez kosti plátky OA	VÝSEKOVÉ MASO SLOŽENÍ: vepřové maso. Baleno v ochranné atmosféře. Skladujte při teplotě +1°C až +4°C. Po rozbalení ihned zpracujte.	7	CZ 119 ES
23974 Vepřová krkoviče bez kosti plátky OA	VÝSEKOVÉ MASO SLOŽENÍ: vepřové maso. Baleno v ochranné atmosféře. Skladujte při teplotě +1°C až +4°C. Po rozbalení ihned zpracujte.	7	CZ 119 ES
23976 Vepřový bok bez kosti OA	VÝSEKOVÉ MASO SLOŽENÍ: vepřový bok bez kosti. Baleno v ochranné atmosféře. Skladujte při teplotě +1°C až +4°C. Po rozbalení ihned zpracujte.	7	CZ 119 ES
29748 Sekaná MIX 500g	MASNÝ POLOTOVAR SLOŽENÍ: hovězí maso 46 %; vepřové maso 43 %; pitná voda; mořská sůl, přírodní aroma, sušená zelenina. Vakuově baleno. Skladujte při teplotě +1 °C až +4 °C. Před konzumací důkladně tepelně upravte. Po rozbalení nechte 20 minut odležet a poté ihned zpracujte. Pergamen uvnitř obalu není určen ke konzumaci. Průměrné výživové hodnoty na 100 g výrobku: energetická hodnota 1269 kJ/ 307 kcal, tuky 28 g, z toho nasycené mastné kyseliny 11,1 g, sacharidy <1,0 g, z toho cukry <1,0 g, bílkoviny 13,7 g, sůl 2,1 g.	7	CZ 119 ES
29749 Hovězí mleté maso 100% 500g	SLOŽENÍ: hovězí maso 100 %. Obsah tuku nižší než 20 %. Poměr obsahu kolagenu a bílkovin v mase nižší než 15 %. Vakuově baleno. Skladujte při teplotě 0 °C až +2 °C. Před konzumací důkladně tepelně upravte. Po rozbalení nechte 20 minut odležet a poté ihned zpracujte. Pergamen uvnitř obalu není určen ke konzumaci. Vyrobeno v ČR.	7	CZ 119 ES



29750 Hovězí sekané maso 20% 500g	MASNÝ POLOTOVAR SLOŽENÍ: hovězí maso 87 %; pitná voda; mořská sůl, přírodní aroma, sušená zelenina. Vakuově baleno. Skladujte při teplotě +1 °C až +4 °C. Před konzumací důkladně tepelně upravte. Po rozbalení nechte 20 minut odležet a poté ihned zpracujte. Pergamen uvnitř obalu není určen ke konzumaci. Průměrné výživové hodnoty na 100 g výrobku: energetická hodnota 757 kJ/ 181 kcal, tuky 12,7 g, z toho nasycené mastné kyseliny 5,0 g, sacharidy <1,0 g, z toho cukry <1,0 g, bílkoviny 16,9 g, sůl 1,5 g.	7	CZ 119 ES	
29746 Tatarský biftek 250g	MASNÝ VÝROBEK TEPELNĚ NEOPRACOVANÝ SLOŽENÍ: hovězí maso 92 %, jedlá sůl s jódem (jedlá sůl, jodičnan draselný), řepkový olej, zahušťovadlo: E 412, kukuřičný hydrolyzát, antioxidant: E 300, aroma, extrakty koření, stabilizátor: mléčnan sodný, konzervant E250. Určeno k přímé spotřebě. Vakuově baleno. Konzumaci syrového hovězího masa nedoporučujeme malým dětem, starším lidem a těhotným ženám. Skladujte při teplotě +1 °C až +4 °C. Po rozbalení ihned spotřebujte. Průměrné výživové hodnoty na 100 g výrobku: energetická hodnota 615 kJ/146 kcal, tuky 6,9 g, z toho nasycené mastné kyseliny 3,2 g, sacharidy <1,0 g, z toho cukry <0,5 g, bílkoviny 20,3 g, sůl 1,5 g.	10	CZ 119 ES	
29755 Hovězí carpaccio 100g	MASNÝ VÝROBEK TEPELNĚ NEOPRACOVANÝ SLOŽENÍ: Hovězí zadní maso, pitná voda, jedlá sůl s jódem (jedlá sůl, jodičnan draselný) stabilizátor: trifosforečnany, glukóza, antioxidant: askorban sodný, aroma, konzervant dusitan sodný. Před konzumací není nutné solit. Skladujte při teplotě 0°C až 4°C. Vakuově baleno. Určeno k přímé spotřebě. Po otevření ihned spotřebujte. Konzumaci syrového hovězího masa nedoporučujeme malým dětem, starším lidem a těhotným ženám. Průměrné výživové hodnoty na 100 g výrobku: Energetická hodnota 457kJ/108kcal, tuky 2,2g, z toho nasycené mastné kyseliny 1,0g, sacharidy 1,5g, z toho cukry 1,0g, bílkoviny 22,0g, sůl 3,8g.	10	CZ 119 ES	
29957 Hovězí polévková směs OA	VÝSEKOVÉ MASO, KOSTI SLOŽENÍ: hovězí maso přední, morková kost. Baleno v ochranné atmosféře. Skladujte při teplotě +1°C až +4°C. Po rozbalení ihned zpracujte.	6	CZ 119 ES	
81101 Hovězí játra	DROBY SLOŽENÍ: hovězí játra. Skladujte při teplotě +1°C až +3°C.	2	CZ 119 ES	
81103 Hovězí srdce	DROBY SLOŽENÍ: hovězí srdce. Skladujte při teplotě +1°C až +3°C.	2	CZ 119 ES	
81106 Hovězí dršťky	DROBY SLOŽENÍ: hovězí dršťky. Skladujte při teplotě +1°C až +3°C.	2	CZ 119 ES	
81114 Hovězí jazyk bez podjazyčí	DROBY SLOŽENÍ: hovězí jazyk bez podjazyčí. Skladujte při teplotě +1°C až +3°C.	2	CZ 119 ES	
81812 Hovězí líčka VB	VÝSEKOVÉ MASO SLOŽENÍ: hovězí maso. Vakuově baleno. Skladujte při teplotě +1°C až +4°C. Po rozbalení ihned zpracujte.	8	CZ 119 ES	
83101 Vepřová játra	DROBY SLOŽENÍ: vepřová játra. Skladujte při teplotě +1°C až +3°C.	2	CZ 119 ES	
83104 Vepřové srdce	DROBY SLOŽENÍ: vepřové srdce. Skladujte při teplotě +1°C až +3°C.	2	CZ 119 ES	
83105 Vepřové ledvinky	DROBY SLOŽENÍ: vepřové ledvinky. Skladujte při teplotě +1°C až +3°C.	2	CZ 119 ES	
95125 Hovězí surovina na polévku	VÝSEKOVÉ MASO SLOŽENÍ: hovězí. Skladujte při teplotě +1°C až +4°C.	4	CZ 119 ES	









UZENINA

Obj. číslo/Název výrobku	Složení	Trvanlivost	
41202 Špekáčky OA	MASNÝ VÝROBEK TEPELNĚ OPRACOVANÝ. SLOŽENÍ: vepřové 57%, hovězí maso 28 %; vepřové sádlo; pitná voda; sladká paprika, černý pepř, muškátový ořech, česnek, dusitanová solící směs (jedlá sůl s jódem, konzervant E250); jedlé vepřové střívko. Baleno v ochranné atmosféře. Skladujte při teplotě od +1°C do +5°C. Po otevření zkonzumujte do 48 hodin. Průměrné výživové hodnoty na 100 g výrobku: energetická hodnota 1413 kJ/ 342 kcal, tuky 32 g, z toho nasycené mastné kyseliny 14 g, sacharidy < 1 g, z toho cukry < 1 g, bílkoviny 13 g, sůl 1,9 g.	25	CZ 119 ES
41203 Párky OA	MASNÝ VÝROBEK TEPELNĚ OPRACOVANÝ. SLOŽENÍ: vepřové maso 51 %; hovězí maso 21 %; pitná voda; jedlá sůl s jódem (jedlá sůl, jodičnan draselný), konzervant: E 250; bramborový škrob; stabilizátory: E 451; koření, cukr; antioxidanty: E 300, aroma; extrakt koření, jedlé přírodní střívko. Může obsahovat stopy lepku, mléka . Baleno v ochranné atmosféře. Skladujte při teplotě +1 °C až +5 °C. Po rozbalení skladujte při teplotě +1 °C až +5 °C a spotřebujte do 3 dnů. Průměrné výživové hodnoty na 100 g výrobku: energetická hodnota 1184 kJ/ 261 kcal, tuky 22 g, z toho nasycené mastné kyseliny 8,7 g, sacharidy 1,8 g, z toho cukry < 0,5 g, bílkoviny 13 g, sůl 2,2 g.	25	CZ 119 ES
41205 Párky jemné OA	MASNÝ VÝROBEK TEPELNĚ OPRACOVANÝ. SLOŽENÍ: vepřové maso 51 %; pitná voda; hovězí maso 16 %; vepřové kůže 4 %; bramborový škrob 3 %; dusitanová solící směs (jedlá sůl, jodičnan draselný, konzervant: E 250); stabilizátory: E 327, E 331, E 451; koření; cukr; antioxidanty: E 300, E 330; aroma; extrakt koření; regulátory kyselosti: E 270, E 500; zahušťovadlo: E 412; barvivo: E 120; jedlé střívko. Baleno v ochranné atmosféře. Skladujte při teplotě +1 °C až +5 °C. Po rozbalení skladujte při teplotě +1 °C až +5 °C a spotřebujte do 3 dnů. Průměrné výživové hodnoty na 100 g výrobku: energetická hodnota 1121 kJ/ 270 kcal, tuky 23,6 g, z toho nasycené mastné kyseliny 9,4 g, sacharidy 1,5 g, z toho cukry < 0,5 g, bílkoviny 13,2 g, sůl 2,3 g.	25	CZ 119 ES
41206 Spišské párky OA	MASNÝ VÝROBEK TEPELNĚ OPRACOVANÝ. SLOŽENÍ: vepřové maso 59 %; pitná voda; hovězí maso 22 %; vepřové kůže 12 %; dusitanová solící směs (jedlá sůl, jodičnan draselný, konzervant: 250); směs koření (paprika sladká, paprika pálivá); stabilizátory: E 450, E 451; antioxidant: E 300; jedlé skopové střívko. Baleno v ochranné atmosféře. Skladujte při teplotě +1 °C až +5 °C. Po rozbalení skladujte při teplotě +1 °C až +5 °C a spotřebujte do 3 dnů. BEZ LEPKU jako ostatní výrobky tohoto typu. Průměrné výživové hodnoty na 100 g výrobku: energetická hodnota 973 kJ/ 234 kcal, tuky 18,7 g, z toho nasycené mastné kyseliny 7,6 g, sacharidy < 1 g, z toho cukry < 0,5 g, bílkoviny 15,9 g, sůl 1,7 g	28	CZ 119 ES
41209 Párek do rohlíku OA	MASNÝ VÝROBEK TEPELNĚ OPRACOVANÝ. SLOŽENÍ: vepřové maso 50 %; pitná voda; hovězí maso 24 %; dusitanová solící směs (jedlá sůl, jodičnan draselný, konzervant: E 250); bramborový škrob; koření; extrakty koření; stabilizátor: E 451; cukr; antioxidant: E 316; aroma; jedlé střívko. Baleno v ochranné atmosféře. Skladujte při teplotě +1 °C až +5 °C. Po rozbalení skladujte při teplotě +1°C až +5 °C a spotřebujte do 3 dnů. Průměrné výživové hodnoty na 100g výrobku: energetická hodnota 1253 kJ/ 303 kcal, tuky 28,5 g, z toho nasycené mastné kyseliny 11,9 g, sacharidy 1,5 g, z toho cukry < 1 g, bílkoviny 10,2 g, sůl 1,9g.	25	CZ 119 ES
41213 Ostravská klobása OA	MASNÝ VÝROBEK TEPELNĚ OPRACOVANÝ. SLOŽENÍ: vepřové maso 65 %; pitná voda; hovězí maso 8 %; bramborový škrob 2 %; dusitanová solící směs (jedlá sůl, jodičnan draselný, konzervant: E 250); přírodní koření; stabilizátory: E 451, E 452; extrakty koření; živočišná bílkovina (vepřová); antioxidant: E 316; látka zvýrazňující chuť a vůni: E 621; barvivo: E 120; povrch: hemoglobin, karamelizovaný cukr, barviva: červená řepa, E153, vepřový protein, glukozový sirup, antioxidant E301, kouřové aroma; jedlé střívko. Baleno v ochranné atmosféře. Skladujte při teplotě +1 °C až +5 °C. Po rozbalení skladujte při teplotě +1 °C až +5 °C a spotřebujte do 3 dnů. BEZ LEPKU jako ostatní výrobky tohoto typu. Průměrné výživové hodnoty na 100g výrobku: energetická hodnota 1235 kJ/ 298 kcal, tuky 24,9 g, z toho nasycené mastné kyseliny 11,5 g, sacharidy 2,7 g, z toho cukry 1,0 g, bílkoviny 14,6 g, sůl 2,1 g.	25	CZ 119 ES
41215 Vídeňské párky OA	MASNÝ VÝROBEK TEPELNĚ OPRACOVANÝ. SLOŽENÍ: vepřové maso 58 %, hovězí maso 24 %, pitná voda, dusitanová solící směs (jedlá sůl, jodičnan draselný, konzervant: E 250), bramborový škrob, stabilizátory: E 450, E 451, směs koření (zázvor, paprika pálivá), antioxidanty: E 300, E 301, extrakty koření (pepř černý, muškátový ořech), jedlé střívko. Baleno v ochranné atmosféře. Skladujte při teplotě +1 °C až +5 °C. Po rozbalení skladujte při teplotě +1 °C až +5 °C a spotřebujte do 3 dnů. BEZ LEPKU jako ostatní výrobky tohoto typu. Průměrné výživové hodnoty na 100 g výrobku: energetická hodnota 1056 kJ/255 kcal, tuky 22 g, z toho nasycené mastné kyseliny 8,5 g, sacharidy 1,5 g, z toho cukry < 0,5 g, bílkoviny 12,7 g, sůl 2,0 g.	25	CZ 119 ES



41219 Debrecinské párky OA	MASNÝ VÝROBEK TEPELNĚ OPRACOVANÝ. SLOŽENÍ: vepřové maso 65 %; hovězí maso 15 %; pitná voda; dusitanová solící směs (jedlá sůl, jodičnan draselný, konzervant: E 250); koření; stabilizátor: E 451; cukr; látka zvýrazňující chuť a vůni: E 621; barvivo: E 160c; antioxidant: E 300; extrakty koření; jedlé střívko. Baleno v ochranné atmosféře. Skladujte při teplotě +1 °C až +5 °C. Po rozbalení skladujte při teplotě +1 °C až +5 °C a spotřebujte do 3 dnů. BEZ LEPKU jako ostatní výrobky tohoto typu. Průměrné výživové hodnoty na 100 g výrobku: energetická hodnota 1354 kJ/ 328 kcal, tuky 29,9 g, z toho nasycené mastné kyseliny 12 g, sacharidy 1,5 g, z toho cukry < 1 g, bílkoviny 13,1 g, sůl 2,0 g.	25	CZ 119 ES
41227 Špekáčky natural OA	MASNÝ VÝROBEK TEPELNĚ OPRACOVANÝ. SLOŽENÍ: vepřové 57%, hovězí maso 28 %; vepřové sádlo; pitná voda; sušená zelenina (červená řepa), koření(sladká paprika, černý pepř, muškátový ořech, česnek), jedlá sůl s jódem(jedlá sůl, jodičnan draselný), jedlé vepřové střívko.Baleno v ochranné atmosféře. Skladujte při teplotě od +1°C do +5°C. Po otevření zkonzumujte do 48 hodin. Průměrné výživové hodnoty na 100 g výrobku: energetická hodnota 1413 kJ/ 342 kcal, tuky 32 g, z toho nasycené mastné kyseliny 14 g, sacharidy < 1 g, z toho cukry < 1 g, bílkoviny 13 g, sůl 1,9 g.	15	CZ 119 ES
41229 Klobása s paprikou OA	MASNÝ VÝROBEK TEPELNĚ OPRACOVANÝ. SLOŽENÍ: hovězí maso 35 %; pitná voda; vepřové maso 22 %; bramborový škrob 6 %; dusitanová solící směs (jedlá sůl, jodičnan draselný, konzervant: E 250); směs koření; stabilizátor: E 451; dextróza; látka zvýrazňující chuť a vůni: E 621; extrakty koření; aroma; antioxidant: E 301; jedlé střívko. Může obsahovat stopy lepku, mléka a drůbežního masa. Baleno v ochranné atmosféře. Skladujte při teplotě +1°C až +5 °C. Po rozbalení skladujte při teplotě +1°C až +5 °C a spotřebujte do 3 dnů. Průměrné výživové hodnoty na 100 g výrobku: energetická hodnota 1212 kJ/ 292 kcal, tuky 25,1 g, z toho nasycené mastné kyseliny 9,9 g, sacharidy 4,5 g, z toho cukry < 1,0 g, bílkoviny 12,2 g, sůl 2,2 g.	25	CZ 119 ES
41231 Oderská klobása OA	MASNÝ VÝROBEK TEPELNĚ OPRACOVANÝ. SLOŽENÍ: vepřové maso 40 %; hovězí maso 35 %; pitná voda; bramborový škrob 6 %; dusitanová solící směs (jedlá sůl, jodičnan draselný, konzervant: E 250); cukr; koření; stabilizátory: E 450, E 451; látka zvýrazňující chuť a vůni: E 621; antioxidant: E 316; extrakty koření; jedlé střívko. Může obsahovat stopy lepku, mléka a drůbežního masa. Baleno v ochranné atmosféře. Skladujte při teplotě +1 °C až +5°C. Po rozbalení skladujte při teplotě +1 °C až +5 °C a spotřebujte do 3 dnů. Průměrné výživové hodnoty na 100 g výrobku: energetická hodnota 1375 kJ/ 332 kcal, tuky 29,9 g, z toho nasycené mastné kyseliny 10,5 g, sacharidy 4,3 g, z toho cukry < 1,0 g, bílkoviny 11,5 g, sůl 2,2 g.	25	CZ 119 ES
41232 Špekáčky s chilli OA	MASNÝ VÝROBEK TEPELNĚ OPRACOVANÝ. SLOŽENÍ: vepřové maso 45 %; vepřové sádlo 25 %; hovězí maso 14 %; pitná voda; dusitanová solící směs (jedlá sůl, jodičnan draselný, konzervant: E 250); koření; chilli paprika 0,9 %, stabilizátory: E 450, E 451; cukr; antioxidant: E 316; extrakty koření; pokrýv: hemoglobin, karamelizovaný cukr, barviva: červená řepa, E153, vepřový protein, glukozový sirup, antioxidant E301, kouřové aroma. Jedlé střívko. Baleno v ochranné atmosféře. Skladujte při teplotě +1 °C až +5 °C. Po rozbalení skladujte při teplotě +1 °C až +5 °C a spotřebujte do 3 dnů. Průměrné výživové hodnoty na 100 g výrobku: energetická hodnota 1525 kJ/ 369 kcal, tuky 35,2 g, z toho nasycené mastné kyseliny 13,9 g, sacharidy 1,5 g, z toho cukry 1 g, bílkoviny 12,8 g, sůl 1,8 g.	25	CZ 119 ES
41239 Párky se sýrem OA	MASNÝ VÝROBEK TEPELNĚ OPRACOVANÝ. SLOŽENÍ: vepřové maso min. 75 %, sýr Ementál 9 % , směs přírodního koření, cukr, stabilizátor E451, antioxidant E300, dusitanová solící směs (jedlá sůl, jodičnan draselný, konzervant E250), jedlé střívko. Skladujte při teplotě +1 °C až +5 °C. Po otevření skladujte při teplotě +1 °C až +5 °C a spotřebujte do 2 dnů. Baleno v ochranné atmosféře. Průměrné výživové hodnoty na 100 g výrobku: energetická hodnota 1121 kJ/ 270 kcal, tuky 22,6 g, z toho nasycené mastné kyseliny 9,4 g, sacharidy 1 g, z toho cukry < 1 g, bílkoviny 15,2 g, sůl 2,5 g.	18	CZ 119 ES
41253 Appetit klobása OA	MASNÝ VÝROBEK TEPELNĚ OPRACOVANÝ. SLOŽENÍ: vepřové maso 83 %; pitná voda; dusitanová solící směs (jedlá sůl, jodičnan draselný, konzervant: E 250); stabilizátory: E 450, E 451, E 452; koření; látka zvýrazňující chuť a vůni: E 621; hroznový cukr; antioxidant: E 316; aroma; jedlé střívko. Baleno v ochranné atmosféře. Skladujte při teplotě +1 °C až +5 °C. Po rozbalení skladujte při teplotě +1 °C až +5 °C a spotřebujte do 3 dnů. BEZ LEPKU jako ostatní výrobky tohoto typu. Průměrné výživové hodnoty na 100 g výrobku: energetická hodnota 1218 kJ/294 kcal, tuky 25,0 g, z toho nasycené mastné kyseliny 9,9 g, sacharidy 1,0 g, z toho cukry 1,0 g, bílkoviny 15,0 g, sůl 2,0 g.	25	CZ 119 ES

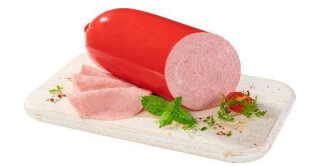


41260	Apetit klobása se sýrem OA	MASNÝ VÝROBEK TEPELNĚ OPRACOVANÝ. SLOŽENÍ: vepřové maso 80 %; pitná voda; sýr 12 % (mléko ; jedlá sůl; mléčné kultury; barvivo: E 160a); dusitanová solící směs (jedlá sůl, jodičnan draselný, konzervant: E 250); stabilizátory: E 450, E 451, E 452; koření; látka zvýrazňující chuť a vůni: E 621; hroznový cukr; antioxidant: E 316; aroma; jedlé střívko. Baleno v ochranné atmosféře. Skladujte při teplotě +1 °C až +5 °C. Po rozbalení skladujte při teplotě +1 °C až +5 °C a spotřebujte do 3 dnů. Průměrné výživové hodnoty na 100 g výrobku: energetická hodnota 941,5 kJ/226,5 kcal, tuky 16,9 g, z toho nasycené mastné kyseliny 8,4 g, sacharidy 1,5 g, z toho cukry < 1 g, bílkoviny 17,1 g, sůl 2,4 g.	18	CZ 119 ES	
41287	Kamenecká klobása OA	MASNÝ VÝROBEK TEPELNĚ OPRACOVANÝ. SLOŽENÍ: Vepřové maso 80%; pitná voda; vepřové kůže; bramborový škrob; dusitanová solící směs (jedlá sůl, jodičnan draselný, konzervant: E 250); směs koření; stabilizátor: E 451; zahušťovadlo: E 407, antioxidant: E 316; aroma; jedlé střívko. Baleno v ochranné atmosféře. Skladujte při teplotě +1 °C až +5 °C. Po rozbalení skladujte při teplotě +1 °C až +5 °C a spotřebujte do 3 dnů. BEZ LEPKU. Průměrné výživové hodnoty na 100 g výrobku: energetická hodnota 881 kJ/ 212 kcal, tuky 15,6 g, z toho nasycené mastné kyseliny 6,1 g, sacharidy 3,8 g, z toho cukry < 1 g, bílkoviny 14,1 g, sůl 2,5 g.	25	CZ 119 ES	
41503	Párky VBK	MASNÝ VÝROBEK TEPELNĚ OPRACOVANÝ. SLOŽENÍ: vepřové maso 51 %; hovězí maso 21 %; pitná voda; jedlá sůl s jodem (jedlá sůl, jodičnan draselný), konzervant: E 250; bramborový škrob; stabilizátor: E 451; cukr, koření; antioxidant: E 300 ; extrakty koření; aroma, jedlé přírodní střívko. Může obsahovat stopy lepku, mléka . Vakuově baleno. Skladujte při teplotě +1 °C až +5 °C. Po rozbalení ihned spotřebujte. Průměrné výživové hodnoty na 100 g výrobku: energetická hodnota 1084 kJ/ 261 kcal, tuky 22 g, z toho nasycené mastné kyseliny 8,7 g, sacharidy 1,8 g, z toho cukry < 0,5 g, bílkoviny 13 g, sůl 2,2 g.	15	CZ 119 ES	
41505	Jemné párky VBK	MASNÝ VÝROBEK TEPELNĚ OPRACOVANÝ. SLOŽENÍ: vepřové maso 51 %; pitná voda; hovězí maso 16 %; vepřové kůže 4 %; bramborový škrob 3 %; dusitanová solící směs (jedlá sůl, jodičnan draselný, konzervant: E 250); stabilizátory: E 327, E 331, E 451; koření; cukr; antioxidanty: E 300, E 330; aroma; extrakt koření; regulátory kyselosti: E 270, E 500; zahušťovadlo: E 412; barvivo: E 120; jedlé střívko. Vakuově baleno. Skladujte při teplotě +1 °C až +5 °C. Po rozbalení ihned spotřebujte. Průměrné výživové hodnoty na 100 g výrobku: energetická hodnota 1121 kJ/ 270 kcal, tuky 23,6 g, z toho nasycené mastné kyseliny 9,4 g, sacharidy 1,5 g, z toho cukry < 0,5 g, bílkoviny 13,2 g, sůl 2,3 g.	15	CZ 119 ES	
41513	Ostravská klobása VBK	MASNÝ VÝROBEK TEPELNĚ OPRACOVANÝ. SLOŽENÍ: vepřové maso 65 %; pitná voda; hovězí maso 8 %; bramborový škrob 2 %; dusitanová solící směs (jedlá sůl, jodičnan draselný, konzervant: E 250); přírodní koření; stabilizátory: E 451, E 452; extrakty koření; živočišná bílkovina (vepřová); antioxidant: E 316; látka zvýrazňující chuť a vůni: E 621; barvivo: E 120; povrch (živočišná bílkovina (vepřová); karamelizovaný cukr; jedlá sůl; kouřové aroma; přírodní aroma; antioxidant: E 301; konzervant: E 250); jedlé střívko. Vakuově baleno. Skladujte při teplotě +1 °C až +5 °C. Po rozbalení ihned spotřebujte. BEZ LEPKU jako ostatní výrobky tohoto typu. Průměrné výživové hodnoty na 100g výrobku: energetická hodnota 1235 kJ/ 298 kcal, tuky 24,9 g, z toho nasycené mastné kyseliny 11,5 g, sacharidy 2,7 g, z toho cukry 1,0 g, bílkoviny 14,6 g, sůl 2,1 g.	15	CZ 119 ES	
41515	Vídeňské párky VBK	MASNÝ VÝROBEK TEPELNĚ OPRACOVANÝ. SLOŽENÍ: vepřové maso 58 %, hovězí maso 24 %, pitná voda, dusitanová solící směs (jedlá sůl, jodičnan draselný, konzervant: E 250), bramborový škrob, stabilizátory: E 450, E 451, směs koření (zázvor, paprika pálivá), antioxidanty: E 300, E 301, extrakty koření (pepř černý, muškátový ořech), jedlé střívko. Vakuově baleno. Skladujte při teplotě +1 °C až +5 °C. Po rozbalení ihned spotřebujte. BEZ LEPKU jako ostatní výrobky tohoto typu. Průměrné výživové hodnoty na 100 g výrobku: Průměrné výživové hodnoty na 100 g výrobku: energetická hodnota 1056 kJ/255 kcal, tuky 22 g, z toho nasycené mastné kyseliny 8,5 g, sacharidy 1,5 g, z toho cukry < 0,5 g, bílkoviny 12,7 g, sůl 2,0 g.	15	CZ 119 ES	
41519	Debrecinské párky VBK	MASNÝ VÝROBEK TEPELNĚ OPRACOVANÝ. SLOŽENÍ: vepřové maso 65 %; hovězí maso 15 %; pitná voda; dusitanová solící směs (jedlá sůl, jodičnan draselný, konzervant: E 250); koření; stabilizátor: E 451; cukr; látka zvýrazňující chuť a vůni: E 621; barvivo: E 160c; antioxidant: E 300; extrakty koření; jedlé střívko. Vakuově baleno. Skladujte při teplotě +1 °C až +5 °C. Po rozbalení spotřebujte do 48 hodin. BEZ LEPKU jako ostatní výrobky tohoto typu. Průměrné výživové hodnoty na 100 g výrobku: energetická hodnota 1354 kJ/ 328 kcal, tuky 29,9 g, z toho nasycené mastné kyseliny 12 g, sacharidy 1,5 g, z toho cukry < 1 g, bílkoviny 13,1 g, sůl 2,0 g.	15	CZ 119 ES	
41553	Apetit klobása VBK	MASNÝ VÝROBEK TEPELNĚ OPRACOVANÝ. SLOŽENÍ: vepřové maso 83 %; pitná voda; dusitanová solící směs (jedlá sůl, jodičnan draselný, konzervant: E 250); stabilizátory: E 450, E 451, E 452; koření; látka zvýrazňující chuť a vůni: E 621; hroznový cukr; antioxidant: E 316; aroma; jedlé střívko. Vakuově baleno. Skladujte při teplotě +1 °C až +5 °C. Po rozbalení spotřebujte do 48 hodin. BEZ LEPKU. Průměrné výživové hodnoty na 100 g výrobku: energetická hodnota 1218 kJ/294 kcal, tuky 25,0 g, z toho nasycené mastné kyseliny 9,9 g, sacharidy 1,0 g, z toho cukry 1,0 g, bílkoviny 15,0 g, sůl 2,0 g.	12	CZ 119 ES	

41587 Kamenecká klobása VBK	MASNÝ VÝROBEK TEPELNĚ OPRACOVANÝ. SLOŽENÍ: vepřové maso 80 %; pitná voda; vepřové kůže; bramborový škrob; dusitanová solící směs (jedlá sůl, jodičnan draselný, konzervant: E 250); směs koření; stabilizátor: E 451; zahušťovadlo: E 407, antioxidant: E 316; aroma; jedlé střívkovo. Vakuově baleno. Skladujte při teplotě +1 °C až +5 °C. Po rozbalení spotřebujte do 48 hodin. BEZ LEPKU jako ostatní výrobky tohoto typu. Průměrné výživové hodnoty na 100 g výrobku: energetická hodnota 881 kJ/ 212 kcal, tuky 15,6 g, z toho nasycené mastné kyseliny 6,1 g, sacharidy 3,8 g, z toho cukry < 1 g, bílkoviny 14,1 g, sůl 2,5 g.	15	CZ 119 ES
42106 Výrobní salám	MASNÝ VÝROBEK TEPELNĚ OPRACOVANÝ. SLOŽENÍ: drůbeží maso strojně oddělené 37 %; pitná voda; vepřové sádlo 10 %; vepřové kůže 8 %; bramborový škrob 3 %; dusitanová solící směs (jedlá sůl, jodičnan draselný, konzervant: E 250); zahušťovadlo: E 412; olej(řepkový); stabilizátory: E 327, E 331, E 450, E 451; dextrans; antioxidanty: E300, E 316, E 330; extrakty koření; přírodní koření; barvivo: E 160c; regulátory kyselosti: E 270, E 500; protispěšková látka E551. Může obsahovat stopy lepku a mléka . Nejedlé střevo, před konzumací nutno odstranit. Skladujte při teplotě +1 °C až +5 °C. Po nakrojení skladujte při teplotě +1 °C až +5 °C a spotřebujte do 5 dnů. Spotřebujte do: data uvedeného na štítku. Průměrné výživové hodnoty na 100 g výrobku: energetická hodnota 798 kJ/ 192 kcal, tuky 16,2 g, z toho nasycené mastné kyseliny 6,6 g, sacharidy 3,0 g, z toho cukry < 1,0 g, bílkoviny 8,7 g, sůl 2,5 g.	21	CZ 119 ES
42108 Jemný salám	MASNÝ VÝROBEK TEPELNĚ OPRACOVANÝ. SLOŽENÍ: vepřové maso 35 %; hovězí maso 34 %; pitná voda; bramborový škrob; dusitanová solící směs (jedlá sůl, jodičnan draselný, konzervant: E 250); stabilizátor: E 451; sušená zelenina (česnek); antioxidant: E 316; látky zvýrazňující chuť a vůni: E 621, E 635; extrakty koření; barvivo: E 120. Nejedlé střevo, před konzumací nutno odstranit. Skladujte při teplotě +1 °C až +5 °C. Po nakrojení skladujte při teplotě +1 °C až +5 °C a spotřebujte do 5 dnů. Spotřebujte do: data uvedeného na štítku. Průměrné výživové hodnoty na 100 g výrobku: energetická hodnota 1045 kJ/ 252 kcal, tuky 21,3 g, z toho nasycené mastné kyseliny 8,6 g, sacharidy 3,4 g, z toho cukry < 0,5 g, bílkoviny 11,7 g, sůl 2,2 g.	21	CZ 119 ES
42109 Gothajský salám	MASNÝ VÝROBEK TEPELNĚ OPRACOVANÝ. SLOŽENÍ: vepřové maso 28 %; vepřové sádlo 28 %; hovězí maso 19 %; pitná voda; bramborový škrob; jedlá sůl s jódem (jedlá sůl, jodičnan draselný); stabilizátory: E 450, E 451; dextrans; směs koření; barviva: E 150c, sušená červená řepa, E 120; antioxidanty: E 300, E 301; emulgátor: E 471; extrakty koření; konzervant: E 250. Nejedlé střevo, před konzumací nutno odstranit. Skladujte při teplotě +1 °C až +5 °C. Po nakrojení skladujte při teplotě +1 °C až +5 °C a spotřebujte do 5 dnů. Spotřebujte do: data uvedeného na štítku. Průměrné výživové hodnoty na 100 g výrobku: energetická hodnota 1356 kJ/328 kcal, tuky 30,1 g, z toho nasycené mastné kyseliny 11,8 g, sacharidy 3,6 g, z toho cukry < 0,5 g, bílkoviny 10,7 g, sůl 1,9 g.	21	CZ 119 ES
42309 Gothajský salám půlený VB	MASNÝ VÝROBEK TEPELNĚ OPRACOVANÝ. SLOŽENÍ: vepřové maso 28 %; vepřové sádlo 28 %; hovězí maso 19 %; pitná voda; bramborový škrob; jedlá sůl s jódem (jedlá sůl, jodičnan draselný); stabilizátory: E 450, E 451; dextrans; směs koření; barviva: E 150c, sušená červená řepa, E 120; antioxidanty: E 300, E 301; emulgátor: E 471; extrakty koření; konzervant: E 250. Nejedlé střevo, před konzumací nutno odstranit. Vakuově baleno. Skladujte při teplotě +1 °C až +5 °C. Po nakrojení skladujte při teplotě +1 °C až +5 °C a spotřebujte do 5 dnů. Průměrné výživové hodnoty na 100 g výrobku: energetická hodnota 1356 kJ/328 kcal, tuky 30,1 g, z toho nasycené mastné kyseliny 11,8 g, sacharidy 3,6 g, z toho cukry < 0,5 g, bílkoviny 10,7 g, sůl 1,9 g.	15	CZ 119 ES
42111 Šunkový salám	MASNÝ VÝROBEK TEPELNĚ OPRACOVANÝ. SLOŽENÍ: vepřové maso 62 %; pitná voda; vepřové kůže; dusitanová sůl s jódem (jedlá sůl, jodičnan draselný, konzervant: E 250); bramborový škrob; stabilizátor: trifosforečnany, modifikovaný kukuřičný škrob E 1422; zahušťovadlo: karagenan, guma eucheuma, guarová guma; extrakty koření, antioxidant: askorban sodný, kyselina askorbová; zvýrazňovač chuti: glutamát sodný, cukerné látky, aroma. Nejedlé střevo, před konzumací nutno odstranit. Skladujte při teplotě +1 °C až +5 °C. Po nakrojení skladujte při teplotě +1 °C až +5 °C a spotřebujte do 5 dnů. Spotřebujte do data uvedeného na klipse. BEZ LEPKU. Průměrné výživové hodnoty na 100 g výrobku: energetická hodnota 538 kJ/129 kcal; tuky 7,8 g, z toho nasycené mastné kyseliny 3,1 g, sacharidy 1,5 g, z toho cukry < 1,0 g, bílkoviny 12,7 g, sůl 2,3 g.	21	CZ 119 ES
42112 Polský salám	MASNÝ VÝROBEK TEPELNĚ OPRACOVANÝ. SLOŽENÍ: vepřové maso 77 %; hovězí maso 14 %; jedlá sůl s jódem (jedlá sůl, jodičnan draselný); bramborový škrob; restovaná cibule; stabilizátor: E 451; přírodní koření; extrakty koření; antioxidant: E 316; dextrans; látky zvýrazňující chuť a vůni: E 621, E 635; barvivo: E 160c; konzervant: E 250. Nejedlé střevo, před konzumací nutno odstranit. Skladujte při teplotě +1 °C až +5 °C. Po nakrojení skladujte při teplotě +1 °C až +5 °C a spotřebujte do 5 dnů. Spotřebujte do: data uvedeného na štítku. Průměrné výživové hodnoty na 100 g výrobku: energetická hodnota 1336 kJ/ 322 kcal, tuky 28,8 g, z toho nasycené mastné kyseliny 11,4 g, sacharidy 1,3 g, z toho cukry < 0,5 g, bílkoviny 14,7 g, sůl 2,3 g.	21	CZ 119 ES



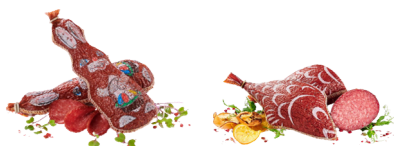
42113 Písecký tygr	MASNÝ VÝROBEK TEPELNĚ OPRACOVANÝ. SLOŽENÍ: kuřecí maso strojně oddělené 35 %; vepřové maso 30 %; hovězí maso 9 %; pitná voda; bramborový škrob; dusitanová solící směs (jedlá sůl, jodičnan draselný, konzervant: E 250); přírodní koření; sušená zelenina (česnek); stabilizátor: E 451; dextróza; maltodextrin; extrakty koření; antioxidanty: E 300, E 316; barvivo: E 160c. Může obsahovat stopy lepku a mléka . Nejedlé střevo, před konzumací nutno odstranit. Vakuově balení. Skladujte při teplotě +1 °C až +5 °C a po nakrojení spotřebujte do 5 dnů. Spotřebujte do: data uvedeného na štítku. Průměrné výživové hodnoty na 100 g výrobku: energetická hodnota 1165 kJ/ 278 kcal, tuky 22,8 g, z toho nasycené mastné kyseliny 8,8 g, sacharidy 5,0 g, z toho cukry < 0,5 g, bílkoviny 13,3 g, sůl 2,3 g.	21	CZ 119 ES
42123 Tyrolský salám	MASNÝ VÝROBEK TEPELNĚ OPRACOVANÝ. SLOŽENÍ: vepřové maso 73 %; hovězí maso 14 %; pitná voda; bramborový škrob; jedlá sůl s jódem (jedlá sůl, jodičnan draselný); stabilizátory: E 450, E 451; směs koření; látka zvýrazňující chuť a vůni: E 621; dextróza; extrakty koření; aroma; modifikovaný škrob E 1420; zahušťovadla: E 407, E 415, E 417; živočišná bílkovina (vepřová); želirující látka: E 508; antioxidant: E 316; regulátor kyselosti: E 331; konzervant: E 250. Nejedlé střevo, před konzumací nutno odstranit. Skladujte při teplotě +1 °C až +5 °C. Po nakrojení skladujte při teplotě +1 °C až +5 °C a spotřebujte do 5 dnů. Spotřebujte do: data uvedeného na štítku. Průměrné výživové hodnoty na 100 g výrobku: energetická hodnota 1042 kJ/ 251 kcal, tuky 19,7 g, z toho nasycené mastné kyseliny 7,9 g, sacharidy 1,9 g, z toho cukry < 0,5 g, bílkoviny 16,5 g, sůl 1,8 g.	21	CZ 119 ES
42133 Gothajský salám rodinka	MASNÝ VÝROBEK TEPELNĚ OPRACOVANÝ. SLOŽENÍ: vepřové maso 28 %; hovězí maso 27 %; vepřové sádlo 27 %; pitná voda, bramborový škrob 6 %; dusitanová solící směs (jedlá sůl s jódem, jodičnan draselný, konzervant: E 250); vepřové kůže 2 %; stabilizátory: E 327, E 331, E 451; zahušťovadla: E 407, E 412; extrakty koření; koření; antioxidanty: E 316, E 330; kvasnicový extrakt; dextróza; látka zvýrazňující chuť a vůni: E 621; barviva: E 120, E 160c; regulátory kyselosti: E 270, E 500. Nejedlé střevo, před konzumací nutno odstranit. Skladujte při teplotě +1 °C až +5 °C. Po nakrojení skladujte při teplotě +1 °C až +5 °C a spotřebujte do 5 dní. Spotřebujte do: data uvedeného na štítku/etiketě. Průměrné výživové hodnoty na 100 g výrobku: energetická hodnota 1294 kJ/313 kcal, tuky 28,3 g, z toho nasycené mastné kyseliny 11,6 g, sacharidy 5,0 g, z toho cukry < 0,5 g, bílkoviny 8,6 g, sůl 2,3 g.	21	CZ 119 ES
42138 Pivní salám	MASNÝ VÝROBEK TEPELNĚ OPRACOVANÝ. SLOŽENÍ: vepřové min. 82 %, směs přírodního koření, stabilizátor E451, cukr, antioxidant E301, aroma, barvivo E120, dusitanová solící směs (jedlá sůl, jodičnan draselný, konzervant E250). Vakuově baleno. Nejedlé obal, před konzumací nutno odstranit. Skladujte při teplotě +1 °C až +5 °C. Po nakrojení skladujte při teplotě +1 °C až +5 °C a spotřebujte do 5 dnů. Průměrné výživové hodnoty na 100 g výrobku: energetická hodnota 1218 kJ/ 294kcal, tuky 25 g, z toho nasycené mastné kyseliny 9,9 g, sacharidy < 1 g, z toho cukry < 1 g, bílkoviny 15 g, sůl 2 g.	21	CZ 119 ES
42147 Český salám	MASNÝ VÝROBEK TEPELNĚ OPRACOVANÝ. SLOŽENÍ: vepřové maso 27 %; vepřové sádlo 24 %; hovězí maso 23 %; pitná voda 16 %; bramborový škrob; jedlá sůl s jódem (jedlá sůl, jodičnan draselný); stabilizátor: E 451; látka zvýrazňující chuť a vůni: E 621; antioxidant: E 316; dextróza; barvivo: E 160c; extrakty koření; přírodní koření; konzervant: E 250. Skladujte při teplotě +1 °C až +5 °C. Po nakrojení skladujte při +1 °C až +5 °C a spotřebujte do 5 dnů. Spotřebujte do: data uvedeného na klipse. Nejedlé střevo, před konzumací nutno odstranit. Průměrné výživové hodnoty na 100 g výrobku: energetická hodnota 1365 kJ/330 kcal, tuky 30,2 g, z toho nasycené mastné kyseliny 12 g, sacharidy 3,6 g, z toho cukry < 0,5 g, bílkoviny 11,1 g, sůl 2,1 g.	21	CZ 119 ES
42152 Hodonínský salám	MASNÝ VÝROBEK TEPELNĚ OPRACOVANÝ. SLOŽENÍ: vepřové maso 46 %; pitná voda; hovězí maso 13 %; vepřové kůže 3 %; bramborový škrob 2,5 %; dusitanová solící směs (jedlá sůl, jodičnan draselný, konzervant: E 250); koření; stabilizátory: E 327, E 331, E 450, E 451; cukr; antioxidanty: E 301, E 330; regulátory kyselosti: E 270, E 500; zahušťovadlo: E 412; barvivo: E 120. Nejedlé střevo, před konzumací nutno odstranit. Skladujte při teplotě +1 °C až +5 °C. Po nakrojení skladujte při teplotě +1 °C až +5 °C a spotřebujte do 5 dnů. Spotřebujte do: data uvedeného na štítku. Průměrné výživové hodnoty na 100 g výrobku: energetická hodnota 600 kJ/ 144 kcal, tuky 9,0 g, z toho nasycené mastné kyseliny 3,6 g, sacharidy 2,9 g, z toho cukry < 1 g, bílkoviny 13,0 g, sůl 2,4 g.	21	CZ 119 ES
42179 Appetit salám	MASNÝ VÝROBEK TEPELNĚ OPRACOVANÝ. SLOŽENÍ: vepřové maso 85 %; pitná voda; dusitanová solící směs (jedlá sůl, jodičnan draselný, konzervant: E 250); stabilizátory: E 450, E 451, E 452; koření; látka zvýrazňující chuť a vůni: E 621; hroznový cukr; antioxidant: E 316; aroma. Skladujte při teplotě +1 °C až +5 °C. Po nakrojení skladujte při teplotě +1 °C až +5 °C a spotřebujte do 5 dnů. Spotřebujte do: data uvedeného na štítku. Nejedlé střevo, před konzumací nutno odstranit. BEZ LEPKU jako ostatní výrobky tohoto typu. Průměrné výživové hodnoty na 100 g výrobku: energetická hodnota 1218 kJ/294 kcal, tuky 25 g, z toho nasycené mastné kyseliny 9,9 g, sacharidy 1 g, z toho cukry 1 g, bílkoviny 15 g, sůl 2 g.	15	CZ 119 ES



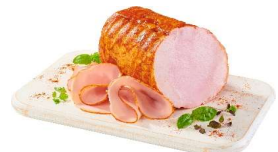
42169 Šunkový salám zauzený	MASNÝ VÝROBEK TEPELNĚ OPRACOVANÝ. SLOŽENÍ: vepřové maso 62 %; pitná voda; vepřové kůže; dusitanová sůl s jódem (jedlá sůl, jodičnan draselný, konzervant: E 250); bramborový škrob; stabilizátor: trifosforečnany, modifikovaný kukuřičný škrob E 1422; zahušťovadlo: karagenan, guma euchema, guarová guma; extrakty koření, antioxidant: askorban sodný, kyselina askorbová; zvýrazňovač chuti: glutamát sodný, cukerné látky, aroma. Nejedlé střevo, před konzumací nutno odstranit. Skladujte při teplotě +1°C až +5°C. Po nakrojení skladujte při teplotě +1 °C až + 5 °C a spotřebujte do 5 dnů. Spotřebujte do data uvedeného na klipse. BEZ LEPKU. Průměrné výživové hodnoty na 100 g výrobku: energetická hodnota 538 kJ/129 kcal; tuky 7,8 g, z toho nasycené mastné kyseliny 3,1 g, sacharidy 1,5 g, z toho cukry <1,0 g, bílkoviny 12,7 g, sůl 2,3 g.	21	CZ 119 ES
42369 Šunkový salám zauzený půlený VB	MASNÝ VÝROBEK TEPELNĚ OPRACOVANÝ. SLOŽENÍ: vepřové maso 62 %; pitná voda; vepřové kůže; dusitanová sůl s jódem (jedlá sůl, jodičnan draselný, konzervant: E 250); bramborový škrob; stabilizátor: trifosforečnany, modifikovaný kukuřičný škrob E 1422; zahušťovadlo: karagenan, guma euchema, guarová guma; extrakty koření, antioxidant: askorban sodný, kyselina askorbová; zvýrazňovač chuti: glutamát sodný, cukerné látky, aroma. Nejedlé střevo, před konzumací nutno odstranit. Skladujte při teplotě +1°C až +5°C. Po nakrojení skladujte při teplotě +1 °C až + 5 °C a spotřebujte do 5 dnů. Spotřebujte do data uvedeného na klipse. BEZ LEPKU. Průměrné výživové hodnoty na 100 g výrobku: energetická hodnota 538 kJ/129 kcal; tuky 7,8 g, z toho nasycené mastné kyseliny 3,1 g, sacharidy 1,5 g, z toho cukry <1,0 g, bílkoviny 12,7 g, sůl 2,3 g.	15	CZ 119 ES
42405 Slovenský salám VBK	MASNÝ VÝROBEK TEPELNĚ OPRACOVANÝ. SLOŽENÍ: vepřové maso 47 %; hovězí maso 20 %; pitná voda; dusitanová solící směs (jedlá sůl, jodičnan draselný, konzervant: E 250); bramborový škrob; stabilizátor: E 451; koření; látka zvýrazňující chuť a vůni: E 621; antioxidant: E 300; cukr; aroma; barviva: E 120, E 160 c; extrakty koření; jedlé střevo. Může obsahovat stopy drůbežního masa. Vakuově baleno. Skladujte při teplotě +1 °C až +5 °C. Po rozbalení ihned spotřebujte. Průměrné výživové hodnoty na 100 g výrobku: energetická hodnota 1065 kJ/ 257 kcal, tuky 22,3 g, z toho nasycené mastné kyseliny 8,4 g, sacharidy 2,1 g, z toho cukry < 0,5 g, bílkoviny 12,1 g, sůl 2,1 g.	15	CZ 119 ES
42511 Šunkový salám krájený	MASNÝ VÝROBEK TEPELNĚ OPRACOVANÝ. SLOŽENÍ: vepřové maso 62 %; pitná voda; vepřové kůže; dusitanová sůl s jódem (jedlá sůl, jodičnan draselný, konzervant: E 250); bramborový škrob; stabilizátor: trifosforečnany, modifikovaný kukuřičný škrob E 1422; zahušťovadlo: karagenan, guma euchema, guarová guma; extrakty koření, antioxidant: askorban sodný, kyselina askorbová; zvýrazňovač chuti: glutamát sodný, cukerné látky, aroma. Baleno v ochranné atmosféře. Skladujte při teplotě +1°C až +5°C. Po rozbalení ihned spotřebujte. BEZ LEPKU. Průměrné výživové hodnoty na 100 g výrobku: energetická hodnota 538 kJ/129 kcal; tuky 7,8 g, z toho nasycené mastné kyseliny 3,1 g, sacharidy 1,5 g, z toho cukry <1,0 g, bílkoviny 12,7 g, sůl 2,3 g.	15	CZ 119 ES
42579 Appetit salám krájený	MASNÝ VÝROBEK TEPELNĚ OPRACOVANÝ, krájený. SLOŽENÍ: vepřové maso 85 %; pitná voda; dusitanová solící směs (jedlá sůl, jodičnan draselný, konzervant: E 250); stabilizátory E 450, E 451, E 452; koření; látka zvýrazňující chuť a vůni: E 621; hroznový cukr; antioxidant: E 316; aroma. Baleno v ochranné atmosféře. Skladujte při teplotě +1 °C až +5 °C. Po rozbalení ihned spotřebujte. BEZ LEPKU jako ostatní výrobky tohoto typu. Průměrné výživové hodnoty na 100 g výrobku: energetická hodnota 1218 kJ/294 kcal, tuky 25,0 g, z toho nasycené mastné kyseliny 9,9 g, sacharidy 1,0 g, z toho cukry 1,0 g, bílkoviny 15,0 g, sůl 2,0 g.	15	CZ 119 ES
42638 Pivní salám krájený 100g	MASNÝ VÝROBEK TEPELNĚ OPRACOVANÝ. SLOŽENÍ: vepřové min. 82 %, směs přírodního koření, stabilizátor E451, cukr, antioxidant E301, aroma, barvivo E120, dusitanová solící směs (jedlá sůl, jodičnan draselný, konzervant E250). Skladujte při teplotě +1 °C až +5 °C. Po otevření skladujte při teplotě +1 °C až +5 °C a spotřebujte do 2 dnů. Baleno v ochranné atmosféře. Průměrné výživové hodnoty na 100 g výrobku: energetická hodnota 1218 kJ/ 294kcal, tuky 25 g, z toho nasycené mastné kyseliny 9,9 g, sacharidy < 1 g, z toho cukry < 1 g, bílkoviny 15 g, sůl 2 g.	15	CZ 119 ES
42855 Písecký tygr 500g	MASNÝ VÝROBEK TEPELNĚ OPRACOVANÝ. SLOŽENÍ: kuřecí maso strojně oddělené 35 %; vepřové maso 30 %; hovězí maso 9 %; pitná voda; bramborový škrob; dusitanová solící směs (jedlá sůl, jodičnan draselný, konzervant: E 250); přírodní koření; sušená zelenina (česnek); stabilizátor: E 451; dextróza; maltodextrin; extrakty koření; antioxidanty: E 300, E 316; barvivo: E 160c. Může obsahovat stopy lepku a mléka . Skladujte při teplotě +1 °C až +5 °C a spotřebujte do 3 dnů. Vakuově baleno. Průměrné výživové hodnoty na 100 g výrobku: energetická hodnota 1165 kJ/ 278 kcal, tuky 22,8 g, z toho nasycené mastné kyseliny 8,8 g, sacharidy 5,0 g, z toho cukry < 0,5 g, bílkoviny 13,3 g, sůl 2,3 g.	21	CZ 119 ES



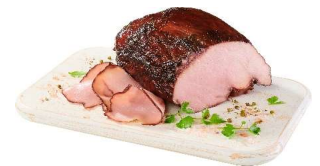
42890 Písecký tygr 500g OA	MASNÝ VÝROBEK TEPELNĚ OPRACOVANÝ. SLOŽENÍ: kuřecí maso strojně oddělené 35 %; vepřové maso 30 %; hovězí maso 9 %; pitná voda; bramborový škrob; dusitanová solící směs (jedlá sůl, jodičnan draselný, konzervant: E 250); přírodní koření; sušená zelenina (česnek); stabilizátor: E 451; dextróza; maltodextrin; extrakty koření; antioxidanty: E 300, E 316; barvivo: E 160c. Může obsahovat stopy lepků a mleka . Vakuově baleno. Skladujte při teplotě +1 °C až +5 °C. Po nakrojení skladujte při teplotě +1 °C až +5 °C a spotřebujte do 3 dnů. Průměrné výživové hodnoty na 100 g výrobku: energetická hodnota 1165 kJ/ 278 kcal, tuky 22,8 g, z toho nasycené mastné kyseliny 8,8 g, sacharidy 5,0 g, z toho cukry < 0,5 g, bílkoviny 13,3 g, sůl 2,3 g.	21	CZ 119 ES
42905 Slovenský salám OA	MASNÝ VÝROBEK TEPELNĚ OPRACOVANÝ. SLOŽENÍ: vepřové maso 47 %; hovězí maso 20 %; pitná voda; dusitanová solící směs (jedlá sůl, jodičnan draselný, konzervant: E 250); bramborový škrob; stabilizátor: E 451; koření; látka zvýrazňující chuť a vůni: E 621; antioxidant: E 300; cukr; aroma; barviva: E 120, E 160c; extrakty koření; jedlé střívkvo. Může obsahovat stopy drůbežního masa. Baleno v ochranné atmosféře. Skladujte při teplotě +1 °C až +5 °C. Po rozbalení skladujte při teplotě +1 °C až +5 °C a spotřebujte do 2 dnů. Průměrné výživové hodnoty na 100 g výrobku: energetická hodnota 1065 kJ/ 257 kcal, tuky 22,3 g, z toho nasycené mastné kyseliny 8,4 g, sacharidy 2,1 g, z toho cukry < 0,5 g, bílkoviny 12,1 g, sůl 2,1 g.	25	CZ 119 ES
42918 Kabanos tmavý OA	MASNÝ VÝROBEK TEPELNĚ OPRACOVANÝ. SLOŽENÍ: vepřové maso 62 %; hovězí maso 17 %; pitná voda; bramborový škrob 5 %; dusitanová solící směs (jedlá sůl, jodičnan draselný, konzervant: E 250); dextróza, stabilizátor: E 451; antioxidant: E 300, E 316; barvivo: E 160c; přírodní koření; extrakty koření; pokrý: hemoglobin, karamelizovaný cukr, barviva: červená řepa, E153, vepřový protein, glukózový sirup, antioxidant E301, kouřové aroma. Jedlé střívkvo. Baleno v ochranné atmosféře. Skladujte při teplotě +1 °C až +5 °C. Po rozbalení skladujte při teplotě +1 °C až +5 °C a spotřebujte do 2 dnů. Průměrné výživové hodnoty na 100 g výrobku: energetická hodnota 1177 kJ/ 284kcal, tuky 24,0 g, z toho nasycené mastné kyseliny 9,8 g, sacharidy 5,3 g, z toho cukry 1 g, bílkoviny 11,7 g, sůl 1,9 g.	25	CZ 119 ES
43719 Vysočina OAF	MASNÝ VÝROBEK TRVANLIVÝ TEPELNĚ OPRACOVANÝ SLOŽENÍ: na 100 g hotového výrobku bylo použito 80 g vepřového masa a 50 g hovězího masa; vepřové sádlo 11 %; jedlá sůl s jódem (jedlá sůl, jodičnan draselný); cukr; stabilizátor: E451; antioxidant: E 316; extrakty koření; přírodní koření; přírodní barvivo (sušená šťáva z červené řepy); konzervant: E 250. Nejedlé střevo, před konzumací nutno odstranit. Skladujte při nekolisavé teplotě +1 °C až +20 °C. Po nakrojení skladujte při teplotě +1 °C až +20 °C a spotřebujte do 10 dnů. BEZ LEPKU jako ostatní výrobky tohoto typu. Baleno v ochranné atmosféře. Tvorbou bílého povlaku na povrchu výrobku je u výrobků tohoto typu obvyklá a není na závadu. Průměrné výživové hodnoty na 100 g výrobku: energetická hodnota 1878 kJ/ 454 kcal, tuky 41,7 g, z toho nasycené mastné kyseliny 16,2 g, sacharidy < 1,5 g, z toho cukry < 1 g, bílkoviny 18,9 g, sůl 3,4 g.	30	CZ 119 ES
43735 Selský salám OAF	MASNÝ VÝROBEK TRVANLIVÝ TEPELNĚ OPRACOVANÝ SLOŽENÍ: na 100 g hotového výrobku bylo použito 93 g vepřového masa a 20 g hovězího masa; vepřové sádlo; dusitanová solící směs (jedlá sůl, jodičnan draselný, konzervant: E 250); stabilizátor: E 451; dextróza; extrakty koření; krevní barvivo; antioxidant: E 300; regulátor kyselosti: E 575; přírodní koření; látka zvýrazňující chuť a vůni: E 621. Nejedlé střevo, před konzumací nutno odstranit. Skladujte při nekolisavé teplotě +1 °C až +20 °C. Po nakrojení skladujte při teplotě +1 °C až +20 °C a spotřebujte do 10 dnů. BEZ LEPKU jako ostatní výrobky tohoto typu. Baleno v ochranné atmosféře. Tvorbou bílého povlaku na povrchu výrobku je u výrobků tohoto typu obvyklá a není na závadu. Průměrné výživové hodnoty na 100 g výrobku: energetická hodnota 1941 kJ/ 468 kcal, tuky 41,2 g, z toho nasycené mastné kyseliny 16,3 g, sacharidy 2,6 g, z toho cukry < 1 g, bílkoviny 22,1 g, sůl 2,8 g.	30	CZ 119 ES
43150 Sváteční vysočina	MASNÝ VÝROBEK TRVANLIVÝ TEPELNĚ OPRACOVANÝ. SLOŽENÍ: na 100 g hotového výrobku bylo použito 80 g vepřového masa a 50 g hovězího masa; vepřové sádlo 11 %; jedlá sůl s jódem (jedlá sůl, jodičnan draselný); cukr; stabilizátor: E451; antioxidant: E 316; extrakty koření; přírodní koření; přírodní barvivo (sušená šťáva z červené řepy); konzervant: E 250. Nejedlé střevo, před konzumací nutno odstranit. Skladujte při nekolisavé teplotě +1 °C až +20 °C. Po nakrojení skladujte při teplotě +1 °C až +20 °C a spotřebujte do 10 dnů. Minimální trvanlivost: do data uvedeného na štítku. BEZ LEPKU jako ostatní výrobky tohoto typu. Průměrné výživové hodnoty na 100 g výrobku: energetická hodnota 1878 kJ/ 454 kcal, tuky 41,7 g, z toho nasycené mastné kyseliny 16,2 g, sacharidy 1,5 g, z toho cukry 1 g, bílkoviny 18,9 g, sůl 3,4 g.	30	CZ 119 ES



43650 Vysočina MINI OA	<p>MASNÝ VÝROBEK TRVANLIVÝ TEPELNĚ OPRACOVANÝ SLOŽENÍ: na 100 g hotového výrobku bylo použito 80 g vepřového masa a 50 g hovězího masa; vepřové sádlo 11 %; jedlá sůl s jódem (jedlá sůl, jodičnan draselný); cukr; stabilizátor: E451; antioxidant: E 316; extrakty koření; přírodní koření; přírodní barvivo (sušená šťáva z červené řepy); konzervant: E 250. Tvorba bílého povlaku na povrchu výrobku je u výrobků tohoto typu obvyklá a není na závadu. Nejedlé střevo, před konzumací nutno odstranit. Baleno v ochranné atmosféře. Skladujte při nekolísavé teplotě +1°C až +20°C. Po nakrojení skladujte při teplotě +1°C až +20°C a spotřebujte do 10 dnů. Baleno v ochranné atmosféře. Bez lepku, stejně jako ostatní výrobky tohoto typu.</p> <p>Průměrné výživové hodnoty na 100 g výrobku: energetická hodnota 1878 kJ/ 454 kcal, tuky 41,7 g, z toho nasycené mastné kyseliny 16,2 g, sacharidy < 1,5 g, z toho cukry < 1 g, bílkoviny 18,9 g, sůl 3,4 g.</p>	30	CZ 119 ES
43503 Turistický salám krájený	<p>MASNÝ VÝROBEK TRVANLIVÝ TEPELNĚ OPRACOVANÝ, krájený. SLOŽENÍ: na 100 g hotového výrobku bylo použito 56 g hovězího masa a 47 g vepřového masa; vepřové sádlo 20 %; dusitanová solící směs (jedlá sůl, jodičnan draselný, konzervant: E 250); směs koření; řepný cukr; barviva: E 120, E 150c, sušená červená řepa. Baleno v ochranné atmosféře. Skladujte při nekolísavé teplotě +1 °C až +20 °C. Po rozbalení ihned spotřebujte. Bez lepku, stejně jako ostatní výrobky tohoto typu.</p> <p>Průměrné výživové hodnoty na 100 g výrobku: energetická hodnota 1497 kJ/ 342 kcal, tuky 31,5 g, z toho nasycené mastné kyseliny 11,5 g, sacharidy < 1,0 g, z toho cukry < 1,0 g, bílkoviny 18,4 g, sůl 2,6 g.</p>	30	CZ 119 ES
43519 Vysočina krájená	<p>MASNÝ VÝROBEK TRVANLIVÝ TEPELNĚ OPRACOVANÝ SLOŽENÍ: na 100 g hotového výrobku bylo použito 80 g vepřového masa a 50 g hovězího masa; vepřové sádlo 11 %; jedlá sůl s jódem (jedlá sůl, jodičnan draselný); cukr; stabilizátor: E451; antioxidant: E 316; extrakty koření; přírodní koření; přírodní barvivo (sušená šťáva z červené řepy); konzervant: E 250. Baleno v ochranné atmosféře. Skladujte při nekolísavé teplotě +1 °C až +5 °C. Po rozbalení ihned spotřebujte. Bez lepku, stejně jako ostatní výrobky tohoto typu.</p> <p>Průměrné výživové hodnoty na 100 g výrobku: energetická hodnota 1878 kJ/ 454 kcal, tuky 41,7 g, z toho nasycené mastné kyseliny 16,2 g, sacharidy 1,5 g, z toho cukry 1 g, bílkoviny 18,9 g, sůl 3,4 g.</p>	30	CZ 119 ES
43535 Selský salám krájený	<p>MASNÝ VÝROBEK TRVANLIVÝ TEPELNĚ OPRACOVANÝ, krájený. SLOŽENÍ: na 100 g hotového výrobku bylo použito 93 g vepřového masa a 20 g hovězího masa; vepřové sádlo; dusitanová solící směs (jedlá sůl, jodičnan draselný, konzervant: E 250); stabilizátor: E 451; dextrans; extrakty koření; krevní barvivo; antioxidant: E 300; regulátor kyselosti: E 575; přírodní koření; látka zvýrazňující chuť a vůni: E 621. Baleno v ochranné atmosféře. Skladujte při nekolísavé teplotě +1 °C až +5 °C. Po rozbalení ihned spotřebujte. BEZ LEPKU jako ostatní výrobky tohoto typu.</p> <p>Průměrné výživové hodnoty na 100 g výrobku: energetická hodnota 1941 kJ/ 468 kcal, tuky 41,2 g, z toho nasycené mastné kyseliny 16,3 g, sacharidy 2,6 g, z toho cukry < 1 g, bílkoviny 22,1 g, sůl 2,8 g.</p>	30	CZ 119 ES
43803 Turistický salám OA	<p>MASNÝ VÝROBEK TRVANLIVÝ TEPELNĚ OPRACOVANÝ. SLOŽENÍ: na 100 g hotového výrobku bylo použito 56 g hovězího masa a 47 g vepřového masa; vepřové sádlo 20 %; dusitanová solící směs (jedlá sůl, jodičnan draselný, konzervant: E 250); směs koření; řepný cukr; barviva: E 120, E 150c, sušená červená řepa. Baleno v ochranné atmosféře. Skladujte při nekolísavé teplotě +1 °C až +20 °C. Po rozbalení skladujte při teplotě +1 °C až +5 °C a spotřebujte do 10 dnů. Bez lepku, stejně jako ostatní výrobky tohoto typu.</p> <p>Průměrné výživové hodnoty na 100 g výrobku: energetická hodnota 1497 kJ/ 342 kcal, tuky 31,5 g, z toho nasycené mastné kyseliny 11,5 g, sacharidy < 1,0 g, z toho cukry < 1,0 g, bílkoviny 18,4 g, sůl 2,6 g.</p>	30	CZ 119 ES
44104 Debrecinská pečeně VB	<p>MASNÝ VÝROBEK TEPELNĚ OPRACOVANÝ. SLOŽENÍ: vepřová pečeně min. 82 %; pitná voda; dusitanová solící směs (jedlá sůl, jodičnan draselný, konzervant: E 250); zahušťovadla: E 407a, E 415, E 1420; živočišná bílkovina (vepřová); stabilizátor: E 451; cukr; antioxidant: E 301; pokrýv (živočišná bílkovina (vepřová); směs koření; zahušťovadlo: E 1422; želatina; cukr; extrakty koření. Vakuově baleno. Skladujte při teplotě +1°C až +5°C. Po nakrojení skladujte při teplotě +1°C až +5°C a spotřebujte do 2 dnů.</p> <p>Průměrné výživové hodnoty na 100 g výrobku: energetická hodnota 414 kJ/ 98 kcal, tuky 2,7 g, z toho nasycené mastné kyseliny 0,9 g, sacharidy 1,2 g, z toho cukry 0,3 g, bílkoviny 17,3 g, sůl 2,8 g.</p>	21	CZ 119 ES
44108 Búčková roláda VB	<p>MASNÝ VÝROBEK TEPELNĚ OPRACOVANÝ. SLOŽENÍ: Vepřové maso 68%; pitná voda; hovězí maso 12%; bramborový škrob; jedlá sůl s jódem; koření; stabilizátor: E 451; cukr; antioxidant: E 300; aroma; extrakty koření; konzervant: E 250. Vakuově baleno. Skladujte při teplotě +1°C až +5°C. Po rozbalení skladujte při teplotě +1°C až +5°C a spotřebujte do 3 dnů.</p> <p>Průměrné výživové hodnoty na 100 g výrobku: energetická hodnota 1623 kJ/ 392 kcal, tuky 36,1 g, z toho nasycené mastné kyseliny 11,7 g, sacharidy < 1,0 g, z toho cukry < 0,5 g, bílkoviny 16,1 g, sůl 2,3 g.</p>	21	CZ 119 ES



44110 Anglická slanina VB	MASNÝ VÝROBEK TEPELNĚ OPRACOVANÝ. SLOŽENÍ: vepřové maso min. 76 %; pitná voda; dusitanová solící směs (jedlá sůl, jodičnan draselný, konzervant: E 250); stabilizátory: E 450, E 451; bramborový škrob; dextróza; živočišná bílkovina (vepřová); antioxidant: E 316; regulátory kyselosti: E 300, E 331; zahušťovadla: E 407, E 417; želírující látka: E 508; aroma; extrakty koření; povrch: hemoglobin, karamelizovaný cukr, barviva: červená řepa, E153, vepřový protein, glukozový sirup, antioxidant E301, kouřové aroma. Vakuově baleno. Skladujte při teplotě +1 °C až +5 °C. Po rozbalení skladujte při teplotě +1 °C až +5 °C a spotřebujte do 2 dnů. BEZ LEPKU. Průměrné výživové hodnoty na 100 g výrobku: energetická hodnota 1368 kJ/ 330 kcal, tuky 30,4 g, z toho nasycené mastné kyseliny 10,5 g, sacharidy < 1 g, z toho cukry < 0,5 g, bílkoviny 14,0 g, sůl 2,1 g.	21	CZ 119 ES
44111 Moravské uzené maso VB	MASNÝ VÝROBEK TEPELNĚ OPRACOVANÝ. SLOŽENÍ: vepřové maso min. 66 %; pitná voda; dusitanová solící směs (jedlá sůl, jodičnan draselný, konzervant: E 250); zahušťovadla: E 407a, E 415, E 1420; živočišná bílkovina (vepřová); stabilizátor: E 451; cukr; antioxidant: E 301; povrch (živočišná bílkovina (vepřová); dextróza; jedlá sůl; barvivo: E 150c; extrakty koření). Vakuově baleno. Skladujte při teplotě +1 °C až +5 °C. Po rozbalení skladujte při teplotě +1 °C až +5 °C a spotřebujte do 3 dnů. Průměrné výživové hodnoty na 100 g výrobku: energetická hodnota 602 kJ/ 144 kcal, tuky 9,0 g, z toho nasycené mastné kyseliny 3,8 g, sacharidy < 1,0 g, z toho cukry < 0,5 g, bílkoviny 15,0 g, sůl 2,4 g.	24	CZ 119 ES
44121 Kladenská pečeně VB	MASNÝ VÝROBEK TEPELNĚ OPRACOVANÝ. SLOŽENÍ: vepřová pečeně min. 82 %; pitná voda; dusitanová solící směs (jedlá sůl, jodičnan draselný, konzervant: E 250); zahušťovadla: E 407a, E 415, E 1420; živočišná bílkovina (vepřová); stabilizátor: E 451; cukr; antioxidant: 301. Vakuově baleno. Skladujte při teplotě +1 °C až +5 °C. Po rozbalení skladujte při teplotě +1 °C až +5 °C a spotřebujte do 3 dnů. Průměrné výživové hodnoty na 100 g výrobku: energetická hodnota 462 kJ/ 110 kcal, tuky 4,4 g, z toho nasycené mastné kyseliny 1,4 g, sacharidy < 1,0 g, z toho cukry < 0,5 g, bílkoviny 16,9 g, sůl 2,6 g.	21	CZ 119 ES
44130 Myslivecká pečeně VB	MASNÝ VÝROBEK TEPELNĚ OPRACOVANÝ. SLOŽENÍ: Vepřová pečeně min. 90%; pitná voda; dusitanová solící směs (jedlá sůl, jodičnan draselný, konzervant: E 250); zahušťovadla: E 407a, E 1420; stabilizátor: E 451; cukr; antioxidant: E 301; povrch (jedlá sůl, sušená zelenina (česnek, petrželová nat); koření (pepř bílý, bazalka, pepř zelený, kurkuma, pepř černý); glukozový sirup; dextróza; extrakty koření). Vakuově baleno. Skladujte při teplotě +1 °C až +5 °C. Po rozbalení skladujte při teplotě +1 °C až +5 °C a spotřebujte do 3 dnů. Průměrné výživové hodnoty na 100 g výrobku: energetická hodnota 477 kJ/ 113 kcal, tuky 3,2 g, z toho nasycené mastné kyseliny 1,0 g, sacharidy 1,9 g, z toho cukry < 1 g, bílkoviny 19,2 g, sůl 3,2 g.	21	CZ 119 ES
44162 Vepřová plec rolovaná uzená vařená VB	MASNÝ VÝROBEK TEPELNĚ OPRACOVANÝ. SLOŽENÍ: vepřové maso min. 70 %; pitná voda; bramborový škrob 3 %; dusitanová solící směs (jedlá sůl, jodičnan draselný, konzervant: E 250); zahušťovadla: E 407, E 415, E 417, E 1420; stabilizátory: E 450, E 451; živočišná bílkovina (vepřová); želírující látka: E 508; dextróza; sacharóza; regulátor kyselosti: E 331; antioxidant: E 300; sušená zelenina. Síťka není určena ke konzumaci, před konzumací nutno odstranit. Vakuově baleno. Skladujte při teplotě +1 °C až +5 °C. Po rozbalení skladujte při teplotě +1 °C až +5 °C a spotřebujte do 2 dnů. Průměrné výživové hodnoty na 100 g výrobku: energetická hodnota 470 kJ/ 111 kcal, tuky 4,6 g, z toho nasycené mastné kyseliny 1,5 g, sacharidy 3,7 g, z toho cukry < 1,0 g, bílkoviny 13,9 g, sůl 2,1 g.	21	CZ 119 ES
44205 Šunka nejvyšší jakosti 1/2	MASNÝ VÝROBEK TEPELNĚ OPRACOVANÝ. Třída jakosti: NEJVYŠŠÍ. SLOŽENÍ: vepřové maso 92 %, pitná voda, dusitanová solící směs (jedlá sůl, jodičnan draselný, konzervant dusitan sodný), stabilizátor: trifosforečnan, cukr, antioxidant: askorban sodný. Plněno do nejedlého obalu. Skladujte a uchovávejte při teplotě od +1°C do +5°C. Po nakrojení spotřebujte do 3 dnů. Bez lepku jako ostatní výrobky tohoto typu. Datum spotřeby uvedeno na štítku. Průměrné výživové hodnoty na 100 g výrobku: energetická hodnota 452 kJ/ 107 kcal, tuky 3,4 g, z toho nasycené mastné kyseliny 1,46 g, sacharidy 1 g, z toho cukry 1 g, bílkoviny 19,2 g, sůl 1,8 g.	21	CZ 119 ES
44410 Anglická slanina VBK	MASNÝ VÝROBEK TEPELNĚ OPRACOVANÝ. SLOŽENÍ: vepřové maso min. 76 %; pitná voda; dusitanová solící směs (jedlá sůl, jodičnan draselný, konzervant: E 250); stabilizátory: E 450, E 451; bramborový škrob; dextróza; živočišná bílkovina (vepřová); antioxidant: E 316; regulátory kyselosti: E 300, E 331; zahušťovadla: E 407, E 417; želírující látka: E 508; aroma; extrakty koření; povrch: hemoglobin, karamelizovaný cukr, barviva: červená řepa, E153, vepřový protein, antioxidant E301, kouřové aroma. Vakuově baleno. Skladujte při teplotě +1 °C až +5 °C. Po rozbalení skladujte při teplotě +1 °C až +5 °C a spotřebujte do 2 dnů. BEZ LEPKU. Průměrné výživové hodnoty na 100 g výrobku: energetická hodnota 1368 kJ/ 330 kcal, tuky 30,4 g, z toho nasycené mastné kyseliny 10,5 g, sacharidy < 1 g, z toho cukry < 0,5 g, bílkoviny 14,0 g, sůl 2,1 g.	15	CZ 119 ES



44411 Moravské uzené maso VBK	MASNÝ VÝROBEK TEPELNĚ OPRACOVANÝ. SLOŽENÍ: vepřové maso min. 66 %; pitná voda; dusitanová solící směs (jedlá sůl, jodičnan draselný, konzervant: E 250); zahušťovadla: E 407a, E 415, E 1420; živočišná bílkovina (vepřová); stabilizátor: E 451; cukr; antioxidant: E 301; pokrýv (živočišná bílkovina (vepřová); dextrans; jedlá sůl; barvivo: E 150c; extrakty koření). Vakuově baleno. Skladujte při teplotě +1 °C až +5 °C. Po rozbalení skladujte při teplotě +1 °C až +5 °C a spotřebujte do 3 dnů. Průměrné výživové hodnoty na 100 g výrobku: energetická hodnota 602 kJ/ 144 kcal, tuky 9,0 g, z toho nasycené mastné kyseliny 3,8 g, sacharidy < 1,0 g, z toho cukry < 0,5 g, bílkoviny 15,0 g, sůl 2,4 g.	15	CZ 119 ES
44504 Debrecínská pečeně krájená	MASNÝ VÝROBEK TEPELNĚ OPRACOVANÝ. SLOŽENÍ: vepřová pečeně min. 82 %; pitná voda; dusitanová solící směs (jedlá sůl, jodičnan draselný, konzervant: E 250); zahušťovadla: E 407a, E 415, E 1420; živočišná bílkovina (vepřová); stabilizátor: E 451; cukr; antioxidant: E 301; pokrýv (živočišná bílkovina (vepřová); směs koření; zahušťovadlo: E 1422; želatina; cukr; extrakty koření). Skladujte při teplotě +1°C až +5°C. Baleno v ochranné atmosféře. Po rozbalení ihned spotřebujte. Průměrné výživové hodnoty na 100 g výrobku: energetická hodnota 414 kJ/ 98 kcal, tuky 2,7 g, z toho nasycené mastné kyseliny 0,9 g, sacharidy 1,2 g, z toho cukry 0,3 g, bílkoviny 17,3 g, sůl 2,8 g.	15	CZ 119 ES
44505 Šunka nejvyšší jakosti krájená	MASNÝ VÝROBEK TEPELNĚ OPRACOVANÝ, krájený. Třída jakosti: NEJVYŠŠÍ. SLOŽENÍ: vepřové maso 92 %, pitná voda, dusitanová solící směs (jedlá sůl, jodičnan draselný, konzervant dusitan sodný), stabilizátor: trifosforečnany, cukr, antioxidant: askorban sodný. Plněno do nejedlého obalu. Skladujte a uchovávejte při teplotě od +1°C do +5°C. Baleno v ochranné atmosféře. Po rozbalení spotřebujte do 48 hodin. Bez lepku jako ostatní výrobky tohoto typu. Datum spotřeby uvedeno na štítku. Průměrné výživové hodnoty na 100 g výrobku: energetická hodnota 452 kJ/ 107 kcal, tuky 3,4 g, z toho nasycené mastné kyseliny 1,46 g, sacharidy 1 g, z toho cukry 1 g, bílkoviny 19,2 g, sůl 1,8 g.	15	CZ 119 ES
44510 Anglická slanina krájená	MASNÝ VÝROBEK TEPELNĚ OPRACOVANÝ, krájený. SLOŽENÍ: vepřové maso min. 76 %; pitná voda; dusitanová solící směs (jedlá sůl, jodičnan draselný, konzervant: E 250); stabilizátory: E 450, E 451; bramborový škrob; dextrans; živočišná bílkovina (vepřová); antioxidant: E 316; regulátory kyselosti: E 300, E 331; zahušťovadla: E 407, E 417; želující látka: E 508; aroma; extrakty koření; pokrýv (živočišná bílkovina (vepřová), dextrans; jedlá sůl; barvivo: E 150c, extrakty koření). Baleno v ochranné atmosféře. Skladujte při teplotě +1 °C až +5 °C. Po rozbalení ihned spotřebujte. BEZ LEPKU. Průměrné výživové hodnoty na 100 g výrobku: energetická hodnota 1368 kJ/ 330 kcal, tuky 30,4 g, z toho nasycené mastné kyseliny 10,5 g, sacharidy < 1 g, z toho cukry < 0,5 g, bílkoviny 14,0 g, sůl 2,1 g.	15	CZ 119 ES
44514 Dušená šunka výběrová krájená	MASNÝ VÝROBEK TEPELNĚ OPRACOVANÝ, krájený. Třída jakosti: VÝBĚROVÁ. SLOŽENÍ: vepřové maso min. 72 %; pitná voda; dusitanová solící směs (jedlá sůl, jodičnan draselný, konzervant: E 250); stabilizátor: E 451; zahušťovadlo: E 407; dextrans; antioxidant: E 316; aroma. Baleno v ochranné atmosféře. Skladujte při teplotě +1 °C až +5 °C. Po rozbalení ihned spotřebujte. Průměrné výživové hodnoty na 100 g výrobku: energetická hodnota 585 kJ/ 139 kcal, tuky 7,7 g, z toho nasycené mastné kyseliny 3,0 g, sacharidy < 1 g, z toho cukry < 1 g, bílkoviny 16,7 g, sůl 2,1 g.	15	CZ 119 ES
44521 Kladenská pečeně krájená	MASNÝ VÝROBEK TEPELNĚ OPRACOVANÝ, krájený. SLOŽENÍ: vepřová pečeně min. 82 %; pitná voda; dusitanová solící směs (jedlá sůl, jodičnan draselný, konzervant: E 250); zahušťovadla: E 407a, E 415, E 1420; živočišná bílkovina (vepřová); stabilizátor: E 451; cukr; antioxidant: 301. Baleno v ochranné atmosféře. Skladujte při teplotě +1 °C až +5 °C. Po rozbalení ihned spotřebujte. Průměrné výživové hodnoty na 100 g výrobku: energetická hodnota 462 kJ/ 110 kcal, tuky 4,4 g, z toho nasycené mastné kyseliny 1,4 g, sacharidy < 1,0 g, z toho cukry < 0,5 g, bílkoviny 16,9 g, sůl 2,6 g.	15	CZ 119 ES
44530 Myslivecká pečeně krájená	MASNÝ VÝROBEK TEPELNĚ OPRACOVANÝ, krájený. SLOŽENÍ: Vepřová pečeně min. 90%; pitná voda; dusitanová solící směs (jedlá sůl, jodičnan draselný, konzervant: E 250); zahušťovadla: E 407a, E 1420; stabilizátor: E 451; cukr; antioxidant: E 301; pokrýv (jedlá sůl, sušená zelenina (česnek, petrželová nat); koření (pepř bílý, bazalka, pepř zelený, kurkuma, pepř černý); glukózový sirup; dextrans; extrakty koření). Baleno v ochranné atmosféře. Skladujte při teplotě +1 °C až +5 °C. Po rozbalení ihned spotřebujte. Průměrné výživové hodnoty na 100 g výrobku: energetická hodnota 477 kJ/ 113 kcal, tuky 3,2 g, z toho nasycené mastné kyseliny 1,0 g, sacharidy 1,9 g, z toho cukry < 1 g, bílkoviny 19,2 g, sůl 3,2 g.	15	CZ 119 ES
44905 Šunka nejvyšší jakosti	MASNÝ VÝROBEK TEPELNĚ OPRACOVANÝ. Třída jakosti: NEJVYŠŠÍ. SLOŽENÍ: vepřové maso 92 %, pitná voda, dusitanová solící směs (jedlá sůl, jodičnan draselný, konzervant dusitan sodný), stabilizátor: trifosforečnany, cukr, antioxidant: askorban sodný. Plněno do nejedlého obalu. Skladujte a uchovávejte při teplotě od +1°C do +5°C. Po nakrojení spotřebujte do 3 dnů. Bez lepku jako ostatní výrobky tohoto typu. Datum spotřeby uvedeno na štítku. Průměrné výživové hodnoty na 100 g výrobku: energetická hodnota 452 kJ/ 107 kcal, tuky 3,4 g, z toho nasycené mastné kyseliny 1,46 g, sacharidy 1 g, z toho cukry 1 g, bílkoviny 19,2 g, sůl 1,8 g.	21	CZ 119 ES



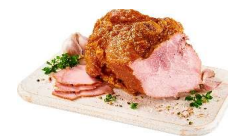
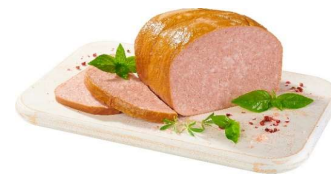
44913 Dušená šunka standardní	MASNÝ VÝROBEK TEPELNĚ OPRACOVANÝ. Třída jakosti: STANDARD. SLOŽENÍ: vepřové maso 59 %; pitná voda; bramborový škrob 3 %; dusitanová solící směs (jedlá sůl, jodičnan draselný, konzervant: E 250); stabilizátor: E 451; zahušťovadlo: E 407a; cukr; antioxidant: E 301; aroma; barvivo: E 120. Nejedlé střevo, před konzumací nutno odstranit. Skladujte při teplotě +1 °C až 5 °C. Po nakrojení skladujte při teplotě +1 °C až +5 °C a spotřebujte do 3 dnů. Průměrné výživové hodnoty na 100 g výrobku: energetická hodnota 392 kJ/ 93 kcal, tuky 4,0 g, z toho nasycené mastné kyseliny 1,6 g, sacharidy 1,3 g, z toho cukry < 1,0 g, bílkoviny 13,0 g, sůl 2,5 g.	21	CZ 119 ES
44113 Dušená šunka standardní půlená VB	MASNÝ VÝROBEK TEPELNĚ OPRACOVANÝ Třída jakosti: STANDARDNÍ. SLOŽENÍ: Vepřové maso (50%), pitná voda, dusitanová solící směs (jedlá sůl s jodem, konzervant: dusitan sodný), modifikovaný bramborový škrob, pšeničná vláknina (bez lepků), dextróza, stabilizátor: trifosforečnany, polyfosforečnany, karagenan, karubin, antioxidant: erythorban sodný, zvýrazňovač chuti: glutaman sodný, barvivo: košenila. Nejedlé střevo, před konzumací nutno odstranit. Vakuově baleno. Skladujte při teplotě +1 °C až +5 °C. Po nakrojení skladujte při teplotě +1 °C až +5 °C a spotřebujte do 5ti dnů. Průměrné výživové hodnoty na 100 g výrobku: energetická hodnota 340 kJ/ 81 kcal, tuky 3,5 g, z toho nasycené mastné kyseliny 1,4 g, sacharidy 1,3 g, z toho cukry < 1 g, bílkoviny 11,1 g, sůl 2,5 g.	15	CZ 119 ES
44914 Dušená šunka výběrová	MASNÝ VÝROBEK TEPELNĚ OPRACOVANÝ. Třída jakosti: VÝBĚROVÁ. SLOŽENÍ: vepřové maso min. 72 %; pitná voda; dusitanová solící směs (jedlá sůl, jodičnan draselný, konzervant: E 250); stabilizátor: E 451; zahušťovadlo: E 407; dextróza; antioxidant: E 316; aroma. Nejedlé střevo, před konzumací nutno odstranit. Skladujte při teplotě +1 °C až +5 °C. Po nakrojení skladujte při teplotě +1 °C až +5 °C a spotřebujte do 3 dnů. Průměrné výživové hodnoty na 100 g výrobku: energetická hodnota 585 kJ/ 139 kcal, tuky 7,7 g, z toho nasycené mastné kyseliny 3,0 g, sacharidy < 1 g, z toho cukry < 1 g, bílkoviny 16,7 g, sůl 2,1 g.	21	CZ 119 ES
44114 Dušená šunka výběrová půlená VB	MASNÝ VÝROBEK TEPELNĚ OPRACOVANÝ, krájený. Třída jakosti: VÝBĚROVÁ. SLOŽENÍ: vepřové maso min. 72 %; pitná voda; dusitanová solící směs (jedlá sůl, jodičnan draselný, konzervant: E 250); stabilizátor: E 451; zahušťovadlo: E 407; dextróza; antioxidant: E 316; aroma. Nejedlé střevo, před konzumací nutno odstranit. Vakuově baleno. Skladujte při teplotě +1 °C až +5 °C. Po nakrojení skladujte při teplotě +1 °C až +5 °C a spotřebujte do 5ti dnů. Průměrné výživové hodnoty na 100 g výrobku: energetická hodnota 585 kJ/ 139 kcal, tuky 7,7 g, z toho nasycené mastné kyseliny 3,0 g, sacharidy < 1 g, z toho cukry < 1 g, bílkoviny 16,7 g, sůl 2,1 g.	15	CZ 119 ES
44966 Hovězí jazyk v aspiku	MASNÝ VÝROBEK TEPELNĚ OPRACOVANÝ. SLOŽENÍ: hovězí jazyk 64 % (hovězí jazyk; pitná voda; dusitanová solící směs (jedlá sůl, jodičnan draselný, konzervant: E 250); stabilizátory: E 450, E 451; zahušťovadlo: E 407a; cukr; antioxidant: E 301; aroma); pitná voda; houby konzervované 5% (žampiony, voda, sůl, konzervant: E211, regulátor kyselosti: kyselina citronová); ocet kvasný lihový 3 %; jedlá sůl (jedlá sůl, jodičnan draselný); želatina; látka zvýrazňující chuť a vůni: E 621; dextróza; extrakty koření. Nejedlé střevo, před konzumací nutno odstranit. Skladujte při teplotě +1 °C až +5 °C. Po nakrojení skladujte při teplotě +1 °C až +5 °C a spotřebujte do 5 dnů. Nevystavujte mrazu. Průměrné výživové hodnoty na 100 g výrobku: energetická hodnota 702 kJ/ 168 kcal, tuky 10,4 g, z toho nasycené mastné kyseliny < 1,0 g, sacharidy 1,4 g, z toho cukry < 1 g, bílkoviny 17,3 g, sůl 3,5 g.	35	CZ 119 ES
45111 Játrová cihla delikates	MASNÝ VÝROBEK TEPELNĚ OPRACOVANÝ SLOŽENÍ: vepřové maso 40%, vepřová játra 30 %; vepřové sádlo 23%; pitná voda; dusitanová solící směs (jedlá sůl s jodem, dusitan sodný); cukr; sušená zelenina; směs přírodního koření. Zabaleno do nejedlého obalu. Baleno vakuově. Skladujte a uchovávejte při teplotě od 0°C do +5°C. Informace pro konečného spotřebitele: Po otevření spotřebujte do 48 hodin. Bez lepků jako ostatní výrobky tohoto typu. Průměrné výživové hodnoty na 100 g výrobku: energetická hodnota 1495 kJ/ 361 kcal, tuky 33 g, z toho nasycené mastné kyseliny 14 g, sacharidy 2,4 g, z toho cukry 1,1 g, bílkoviny 14 g, sůl 1,9 g.	12	CZ 119 ES
45116 Tlačěnka selská světlá	MASNÝ VÝROBEK TEPELNĚ OPRACOVANÝ. SLOŽENÍ: maso z vepřových hlav 65 %, vepřové kůže, pitná voda, jedlá sůl s jodem (jedlá sůl, jodičnan draselný), směs přírodního koření, extrakty koření, sušená cibule, cukr, aroma. Nejedlé střevo, před konzumací nutno odstranit. Skladujte při teplotě +1 °C až +5 °C. Po nakrojení skladujte při teplotě +1 °C až +5 °C a spotřebujte do 3 dnů. Bez lepků jako ostatní výrobky tohoto typu. Průměrné výživové hodnoty na 100 g výrobku: energetická hodnota 1347 kJ/ 325 kcal, tuky 29,8 g, z toho nasycené mastné kyseliny 11,6 g, sacharidy < 1,0 g, z toho cukry < 0,5 g, bílkoviny 13,9 g, sůl 2,1 g.	21	CZ 119 ES



45169 Královská paštika	MASNÝ VÝROBEK TEPELNĚ OPRACOVANÝ. SLOŽENÍ: vepřové maso 26 %; pitná voda; vepřová játra 22 %; vepřové sádlo 16 %; vepřové kůže 5 %; jedlá sůl s jódem (jedlá sůl, jodičnan draselný); koření; emulgátor: E 471; cukr; antioxidant: E 300; extrakt koření; konzervant: E 250. Nejedlé střevo, před konzumací nutno odstranit. Skladujte při teplotě +1 °C až +5 °C. Po nakrojení skladujte při teplotě +1 °C až +5 °C a spotřebujte do 2 dnů. Spotřebujte do: data uvedeného na klipse. Průměrné výživové hodnoty na 100 g výrobku: energetická hodnota 1424 kJ/ 344 kcal, tuky 32,8 g, z toho nasycené mastné kyseliny 12,9 g, sacharidy 1,7 g, z toho cukry < 1 g, bílkoviny 10,7 g, sůl 1,9 g.	21	CZ 119 ES
45727 Lahůdková játrovka 150g	MASNÝ VÝROBEK TEPELNĚ OPRACOVANÝ. SLOŽENÍ: vepřové maso 38 %; vepřové sádlo 21 %; vepřová játra 17 %; vepřové kůže 9 %; pitná voda; dusitanová solící směs (jedlá sůl, jodičnan draselný, konzervant: E 250); živočišná bílkovina (vepřová); koření; cukr; antioxidant: E 300. Může obsahovat stopy lepku a mléka . Nejedlé střevo, před konzumací nutno odstranit. Skladujte při teplotě +1 °C až +5 °C. Po nakrojení ihned spotřebujte. Spotřebujte do: data uvedeného na štítku. Průměrné výživové hodnoty na 100 g výrobku: energetická hodnota 1728 kJ/ 418 kcal, tuky 39,9 g, z toho nasycené mastné kyseliny 15,3 g, sacharidy 2,0 g, z toho cukry < 1 g, bílkoviny 12,9 g, sůl 1,8 g.	21	CZ 119 ES
45759 Šunková pěna 150g	MASNÝ VÝROBEK TEPELNĚ OPRACOVANÝ. SLOŽENÍ: vepřové sádlo 28 %; pitná voda; vepřové maso 15 %; jedlá sůl s jódem (jedlá sůl, jodičnan draselný); bramborový škrob; modifikovaný škrob E 1420; stabilizátory: E 450, E 451; živočišná bílkovina (vepřová); zahušťovadla: E 407, E 412, E 415, E 417; želírující látka E 508; dextróza; cukr; regulátor kyselosti: E 331; antioxidant: E 300, E 301; emulgátor: E 472c; látky zvýrazňující chuť a vůni: E 621, E 635; aroma; barvivo: E 100, E 120; sušená zelenina; laktóza, pšeničný škrob ; rostlinná bílkovina; mléčná bílkovina ; modifikovaný škrob; kouřové aroma; konzervant: E 250. Nejedlé střevo, před konzumací nutno odstranit. Skladujte při teplotě +1 °C až +5 °C. Po nakrojení ihned spotřebujte. Spotřebujte do: data uvedeného na štítku. Průměrné výživové hodnoty na 100 g výrobku: energetická hodnota 1180 kJ/ 280 kcal, tuky 26,8 g, z toho nasycené mastné kyseliny 10,1 g, sacharidy 5,5 g, z toho cukry < 1 g, bílkoviny 7,3 g, sůl 1,6 g.	21	CZ 119 ES
45770 Královská paštika 120g	MASNÝ VÝROBEK TEPELNĚ OPRACOVANÝ. SLOŽENÍ: vepřové maso 26 %; pitná voda; vepřová játra 22 %; vepřové sádlo 16 %; vepřové kůže 5 %; jedlá sůl s jódem (jedlá sůl, jodičnan draselný); koření; emulgátor: E 471; cukr; antioxidant: E 300; sůl; extrakt koření; konzervant: E 250. Nejedlé střevo, před konzumací nutno odstranit. Skladujte při teplotě +1 °C až +5 °C. Po nakrojení skladujte při teplotě +1 °C až +5 °C a spotřebujte do 2 dnů. Spotřebujte do: data uvedeného na štítku. Průměrné výživové hodnoty na 100 g výrobku: energetická hodnota 1424 kJ/ 344 kcal, tuky 32,8 g, z toho nasycené mastné kyseliny 12,9 g, sacharidy 1,7 g, z toho cukry < 1 g, bílkoviny 10,7 g, sůl 1,9 g.	25	CZ 119 ES
45801 Jaternice OA	MASNÝ VÝROBEK TEPELNĚ OPRACOVANÝ. SLOŽENÍ: vepřové maso 62 %; pitná voda; vepřové kůže 8 %; vepřová játra 7 %; rohlíky 3 % (pšeničná mouka; voda; řepkový olej; droždí; jedlá sůl s jódem; sladová ječná mouka; emulgátor: E 472e; cukr; glukóza; regulátor kyselosti: E 341; pšeničný škrob; mák; kmín); pšeničná krupice hrubá; jedlá sůl s jódem (jedlá sůl, jodičnan draselný); koření (pepř černý, kmín, nové koření, zázvor, majoránka); sušený česnek; vepřové střívko. Kovová spona nebo dřevěná špejle není určena ke konzumaci, před spotřebou nutno odstranit. Baleno v ochranné atmosféře. Skladujte při teplotě +1 °C až +5 °C. Po rozbalení skladujte při teplotě +1 °C až +5 °C a spotřebujte do 2 dnů. Průměrné výživové hodnoty na 100 g výrobku: energetická hodnota 1981 kJ/ 479 kcal, tuky 45,2 g, z toho nasycené mastné kyseliny 17,3 g, sacharidy 2,5 g, z toho cukry < 0,5 g, bílkoviny 15,6 g, sůl 2,1 g.	11	CZ 119 ES
45804 Jelítka OA	MASNÝ VÝROBEK TEPELNĚ OPRACOVANÝ. SLOŽENÍ: vepřové maso 70 %; hovězí krev 20 %; rohlíky (pšeničná mouka; voda; řepkový olej; droždí; jedlá sůl s jódem; sladová ječná mouka; emulgátor: E 472e; cukr; glukóza; regulátor kyselosti: E 341; pšeničný škrob; mák; kmín); pšeničná krupice hrubá; jedlá sůl s jódem (jedlá sůl, jodičnan draselný); koření (cibule, pepř černý, česnek, kmín, nové koření, majoránka); vepřové střívko. Kovová spona nebo dřevěná špejle není určena ke konzumaci, před spotřebou nutno odstranit. Skladujte při teplotě +1 °C až +5 °C. Po nakrojení skladujte při teplotě +1 °C až +5 °C a spotřebujte do 2 dnů. Průměrné výživové hodnoty na 100 g výrobku: energetická hodnota 1843 kJ/ 446 kcal, tuky 42,1 g, z toho nasycené mastné kyseliny 16,6 g, sacharidy 2,1 g, z toho cukry < 0,5 g, bílkoviny 14,7 g, sůl 2,1 g.	11	CZ 119 ES
46301 Kamenecká sekaná VB	MASNÝ VÝROBEK TEPELNĚ OPRACOVANÝ. SLOŽENÍ: hovězí a vepřové maso min. 60 %; vepřové sádlo; pitná voda; strouhanka 6 % (pšeničná mouka, voda, řepkový olej, droždí, jedlá sůl, zlepšující přípravek (sladová ječná mouka, emulgátor: E 472e, cukr, glukóza, regulátor kyselosti: E 341), pšeničný škrob, mák, kmín); vepřové kůže; dusitanová solící směs (jedlá sůl, jodičnan draselný, konzervant: E 250); bílkovina (hrachová, vepřová); sušená zelenina (cibule smažená, česnek); stabilizátory: E 327, E 331, E 451; dextróza; koření (kmín, majoránka); škrob; látky zvýrazňující chuť a vůni: E 621, E 635; antioxidant: E 316, E 330; extrakty koření, zahušťovadlo: E 412. Vakuově baleno. Skladujte při teplotě +1 °C až +5 °C. Po rozbalení skladujte při teplotě +1 °C až +5 °C a spotřebujte do 3 dnů. Průměrné výživové hodnoty na 100 g výrobku: energetická hodnota 1467 kJ/ 354 kcal, tuky 32,1 g, z toho nasycené mastné kyseliny 12,5 g, sacharidy 4,6 g, z toho cukry 1,1 g, bílkoviny 11,8 g, sůl 2,0 g.	14	CZ 119 ES



46401 VBK Kamenecká sekaná	MASNÝ VÝROBEK TEPELNĚ OPRACOVANÝ. SLOŽENÍ: hovězí maso 26 %; vepřové sádlo 23 %; vepřové maso 16 %; pitná voda; strouhanka 6 % (pšeničná mouka , voda, řepkový olej, droždí, jedlá sůl, zlepšující přípravek (sladová ječná mouka , emulgátor: E 472e, cukr, glukóza, regulátor kyselosti: E 341), pšeničný škrob , mák, kmín); vepřové kůže; dusitanová solící směs (jedlá sůl, jodičnan draselný, konzervant: E 250); bílkovina (hrachová, vepřová); sušená zelenina (cibule smažená, česnek); stabilizátory: E 327, E 331, E 451; dextróza; koření (kmín, majoránka); škrob; látky zvýrazňující chuť a vůni: E 621, E 635; antioxidant: E 316, E 330; extrakty koření, zahušťovadlo: E 412. Vakuově baleno. Skladujte při teplotě +1 °C až +5 °C. Po rozbalení ihned spotřebujte. Průměrné výživové hodnoty na 100 g výrobku: energetická hodnota 1467 kJ/ 354 kcal, tuky 32,1 g, z toho nasycené mastné kyseliny 12,5 g, sacharidy 4,6 g, z toho cukry 1,1 g, bílkoviny 11,8 g, sůl 2,0 g.	15	CZ 119 ES
47134 Svačinový aspik	MASNÝ VÝROBEK TEPELNĚ OPRACOVANÝ. SLOŽENÍ: výrobní salám 50 % (drůbeží maso strojně oddělené 37 %; pitná voda; vepřové sádlo 10 %; vepřové kůže 8 %; bramborový škrob 3 %; dusitanová solící směs (jedlá sůl, jodičnan draselný, konzervant: E 250); zahušťovadlo: E 412; olej(řepkový); stabilizátory: E 327, E 331, E 450, E 451; dextróza; antioxidanty: E300, E 316, E 330; extrakty koření; přírodní koření; barvivo: E 160c; regulátory kyselosti: E 270, E 500; protispěková látka E551); pitná voda; sterilovaná zelenina 14 % (okurky, paprika, mrkev); cibule; želatina; dextróza; ocet kvasný lihový; jedlá sůl (jedlá sůl, jodičnan draselný); extrakty koření. Může obsahovat stopy lepku a mléka . Nejedlé střevo, před konzumací nutno odstranit. Skladujte při teplotě +1 °C až +5 °C. Po nakrojení skladujte při teplotě +1 °C až +5 °C a spotřebujte do 3 dnů. Nevystavujte mrazu. Průměrné výživové hodnoty na 100 g výrobku: energetická hodnota 551 kJ/ 132 kcal, tuky 9,2 g, z toho nasycené mastné kyseliny 3,8 g, sacharidy 3,4 g, z toho cukry < 1,0 g, bílkoviny 8,9 g, sůl 2,4 g.	35	CZ 119 ES
47310 Anglická slanina lisovaná VB	MASNÝ VÝROBEK TEPELNĚ OPRACOVANÝ. SLOŽENÍ: vepřový bok min. 85 %; pitná voda; dusitanová solící směs (jedlá sůl, jodičnan draselný, konzervant: E 250); stabilizátor: trifosforečnany; bramborový škrob; aroma; antioxidant: erythorban sodný, extrakty koření, barvivo: E150d, kouřové aroma. Vakuově baleno. Skladujte při teplotě +1 °C až +5 °C. Po rozbalení skladujte při teplotě +1 °C až +5 °C a spotřebujte do 3 dnů. Bez lepku. Průměrné výživové hodnoty na 100 g výrobku: energetická hodnota 1633 kJ/ 396 kcal, tuky 38,5 g, z toho nasycené mastné kyseliny 15,0 g, sacharidy 1,5 g, z toho cukry < 1 g, bílkoviny 11 g, sůl 2 g.	21	CZ 119 ES
50112 Vepřová žebírka uzená plochá	MASNÝ VÝROBEK TEPELNĚ OPRACOVANÝ. SLOŽENÍ: vepřová žebírka min. 80 %; pitná voda; dusitanová solící směs (jedlá sůl, jodičnan draselný, konzervant: E 250). Skladujte při teplotě +1 °C až +5 °C. Průměrné výživové hodnoty na 100 g výrobku: energetická hodnota 1079 kJ/ 259 kcal, tuky 17,8 g, z toho nasycené mastné kyseliny 7,1 g, sacharidy 1,2 g, z toho cukry < 0,5 g, bílkoviny 23,7 g, sůl 4,8 g.	7	CZ 119 ES
50115 Vepřové uzené kosti z krku	MASNÝ VÝROBEK TEPELNĚ OPRACOVANÝ. SLOŽENÍ: vepřová žebírka min. 80 %; pitná voda; dusitanová solící směs (jedlá sůl, jodičnan draselný, konzervant: E 250). Skladujte při teplotě +1 °C až +5 °C. Průměrné výživové hodnoty na 100 g výrobku: energetická hodnota 1052 kJ/ 252 kcal, tuky 17,3 g, z toho nasycené mastné kyseliny 6,9 g, sacharidy 1,2 g, z toho cukry < 0,5 g, bílkoviny 23,1 g, sůl 4,7 g.	7	CZ 119 ES
50116 Vepřové kosti uzené z pečení	MASNÝ VÝROBEK TEPELNĚ OPRACOVANÝ. SLOŽENÍ: vepřová žebírka min. 80 %; pitná voda; dusitanová solící směs (jedlá sůl, jodičnan draselný, konzervant: E 250). Skladujte při teplotě +1 °C až +5 °C. Průměrné výživové hodnoty na 100 g výrobku: energetická hodnota 1035 kJ/ 248 kcal, tuky 17,0 g, z toho nasycené mastné kyseliny 6,8 g, sacharidy 1,1 g, z toho cukry < 0,5 g, bílkoviny 22,7 g, sůl 4,7 g.	7	CZ 119 ES
50121 Uzené ocásky masité	MASNÝ VÝROBEK TEPELNĚ OPRACOVANÝ. SLOŽENÍ: vepřové maso s kostí min. 80 %; pitná voda; bramborový škrob; dusitanová solící směs (jedlá sůl, jodičnan draselný, konzervant: E 250); stabilizátory: E 450, E 451; cukr; antioxidant: E 301; aroma. Skladujte při teplotě +1 °C až +5 °C. Průměrné výživové hodnoty na 100 g výrobku: energetická hodnota 805 kJ/ 193 kcal, tuky 13,1 g, z toho nasycené mastné kyseliny 5,2 g, sacharidy 1,4 g, z toho cukry 1,2 g, bílkoviny 17,5 g, sůl 3,1 g.	7	CZ 119 ES
50304 Uzená krkovička bez kosti VB	MASNÝ VÝROBEK TEPELNĚ OPRACOVANÝ. SLOŽENÍ: vepřová krkovička min. 85 %; pitná voda; dusitanová solící směs (jedlá sůl, jodičnan draselný, konzervant: E 250); stabilizátory: E 450, E 451; cukr; antioxidant: E 301; aroma. Vakuově baleno. Skladujte při teplotě +1 °C až +5 °C. Po rozbalení skladujte při teplotě +1 °C až +5 °C a spotřebujte do 3 dnů. Průměrné výživové hodnoty na 100 g výrobku: energetická hodnota 749 kJ/ 179 kcal, tuky 12,0 g, z toho nasycené mastné kyseliny 3,2 g, sacharidy < 1 g, z toho cukry < 0,5 g, bílkoviny 17,5 g, sůl 3,1 g.	21	CZ 119 ES



50318 Hovězí uzený jazyk VB	MASNÝ VÝROBEK TEPELNĚ OPRACOVANÝ. SLOŽENÍ: hovězí jazyk min. 85 %; pitná voda; dusitanová solící směs (jedlá sůl, jodičnan draselný, konzervant: E 250); stabilizátory: E 450, E 451; zahušťovadlo: E 407a; cukr; antioxidant: E 301; aroma. Vakuově baleno. Skladujte při teplotě +1 °C až +5 °C. Po rozbalení skladujte při teplotě +1 °C až +5 °C a spotřebujte do 3 dnů. Průměrné výživové hodnoty na 100 g výrobku: energetická hodnota 1012 kJ/ 244 kcal, tuky 21,4 g, z toho nasycené mastné kyseliny 7,2 g, sacharidy < 1,0 g, z toho cukry < 0,5 g, bílkoviny 12,5 g, sůl 2,3 g.	21	CZ 119 ES
51209 Vinná klobása OA	MASNÝ POLOTOVAR. SLOŽENÍ: 47% vepřové maso, 14% hovězí maso, 10% vepřové sádlo, pitná voda, strouhanka , jedlá sůl s jódem (jedlá sůl, jodičnan draselný), 6% bílé víno suché jakostní (Müller Thurgau), mléko , koření (pepř černý mletý, muškátový květ mletý, hřebíček mletý), sušená vaječná melanž , skopové střívko. Baleno v ochranné atmosféře. Skladujte při teplotě 1 °C až +4 °C. Po rozbalení ihned spotřebujte. Před spotřebou nutno důkladně tepelně upravit. Savá podložka uvnitř balení neslouží ke konzumaci. Průměrné výživové hodnoty na 100 g výrobku: energetická hodnota 1138 kJ/ 275 kcal, tuky 22,6 g, z toho nasycené mastné kyseliny 8,8 g, sacharidy 5,9 g, z toho cukry 0,5 g, bílkoviny 11,8 g, sůl 1,6 g.	6	CZ 119 ES
51169 Dršťková polévka zahuštěná	MASNÝ VÝROBEK TEPELNĚ OPRACOVANÝ. SLOŽENÍ: hovězí dršťky 59 %; pitná voda; vepřové kůže 15 %; bramborový škrob 5 %; jedlá sůl s jódem (jedlá sůl, jodičnan draselný); kukuřičná mouka; koření (paprika sladká, pepř černý, kmín, majoránka), modifikovaný škrob E 1422; zahušťovadla: E 412, E 415; sušená zelenina (cibule, česnek); řepkový olej; látky zvýrazňující chuť a vůni: E 621, E 635; extrakty koření; kvasničný extrakt. Nejedlé střevo, před přípravou nutno odstranit. K 1 dílu výrobku se přidají 2 díly vody. Polévku přiveďte k varu a po odstavení můžete servírovat. V případě potřeby dochutěte. Skladujte při teplotě +1 °C až +5 °C. Po otevření skladujte při teplotě +1 °C až +5 °C a spotřebujte do 3 dnů. Datum spotřeby je uvedeno na štítku. Průměrné výživové hodnoty na 100 g výrobku: energetická hodnota 676 kJ/ 161 kcal, tuky 8,0 g, z toho nasycené mastné kyseliny 2,1 g, sacharidy 9,7 g, z toho cukry < 1 g, bílkoviny 12,6 g, sůl 4,6 g.	21	CZ 119 ES
51769 Dršťková polévka zahuštěná MINI	MASNÝ VÝROBEK TEPELNĚ OPRACOVANÝ. SLOŽENÍ: hovězí dršťky 59 %; pitná voda; vepřové kůže 15 %; bramborový škrob 5 %; jedlá sůl s jódem (jedlá sůl, jodičnan draselný); kukuřičná mouka; koření (paprika sladká, pepř černý, kmín, majoránka), modifikovaný škrob E 1422; zahušťovadla: E 412, E 415; sušená zelenina (cibule, česnek); řepkový olej; látky zvýrazňující chuť a vůni: E 621, E 635; extrakty koření; kvasničný extrakt. Nejedlé střevo, před přípravou nutno odstranit. K 1 dílu výrobku se přidají 2 díly vody. Polévku přiveďte k varu a po odstavení můžete servírovat. V případě potřeby dochutěte. Skladujte při teplotě +1 °C až +5 °C. Po otevření skladujte při teplotě +1 °C až +5 °C a spotřebujte do 3 dnů. Průměrné výživové hodnoty na 100 g výrobku: energetická hodnota 676 kJ/ 161 kcal, tuky 8,0 g, z toho nasycené mastné kyseliny 2,1 g, sacharidy 9,7 g, z toho cukry < 1 g, bílkoviny 12,6 g, sůl 4,6 g.	14	CZ 119 ES
52102 Uzená slanina bez kůže	MASNÝ VÝROBEK TEPELNĚ OPRACOVANÝ. SLOŽENÍ: vepřové sádlo 97 %; dusitanová solící směs (jedlá sůl, jodičnan draselný, konzervant: E 250). Skladujte při teplotě +1 °C až +5 °C. Průměrné výživové hodnoty na 100 g výrobku: energetická hodnota 3230 kJ/ 785 kcal, tuky 85,8 g, z toho nasycené mastné kyseliny 34,9 g, sacharidy < 0,5 g, z toho cukry < 0,5 g, bílkoviny 3,3 g, sůl 2,5 g.	5	CZ 119 ES
53508 Poličan krájený	MASNÝ VÝROBEK TRVANLIVÝ FERMENTOVANÝ, krájený. SLOŽENÍ: na 100 g hotového výrobku bylo použito 80 g vepřového masa, 30 g vepřového sádla a 20 g hovězího masa; dusitanová solící směs (jedlá sůl, jodičnan draselný, konzervant: E 250); dextróza; přírodní koření; extrakty koření; barvivo: E 162; extrakt z červeného vína; antioxidant: E 316; maltodextrin; regulátor kyselosti: E 330; startovací kultura. BEZ LEPKU jako ostatní výrobky tohoto typu. Baleno v ochranné atmosféře. Skladujte při nekolísavé teplotě +1 °C až +5 °C. Po rozbalení ihned spotřebujte. Průměrné výživové hodnoty na 100 g výrobku: energetická hodnota 1969 kJ/ 476 kcal, tuky 42 g, z toho nasycené mastné kyseliny 17 g, sacharidy 1,9 g, z toho cukry < 0,5 g, bílkoviny 22,5 g, sůl 3,5 g.	30	CZ 119 ES
53510 Herkules krájený	MASNÝ VÝROBEK TRVANLIVÝ FERMENTOVANÝ, krájený. SLOŽENÍ: vepřové maso, hovězí maso; vepřové sádlo; dusitanová solící směs (jedlá sůl, jodičnan draselný, konzervant: E 250); dextróza, přírodní koření, extrakty koření, sušená zelenina, startovací kultura. Na 100 g hotového výrobku bylo použito 111 g vepřového masa a 26 g hovězího masa. Baleno v ochranné atmosféře. Skladujte při nekolísavé teplotě +1 °C až +5 °C. Po rozbalení skladujte při teplotě +1 °C až +5 °C a spotřebujte do 5 dnů. BEZ LEPKU jako ostatní výrobky tohoto typu. Průměrné výživové hodnoty na 100 g výrobku: energetická hodnota 1849 kJ/ 447 kcal, tuky 39,9 g, z toho nasycené mastné kyseliny 16,8 g, sacharidy < 1 g, z toho cukry < 0,5 g, bílkoviny 20,9 g, sůl 3,3 g.	30	CZ 119 ES



53511 Paprikáš krájený	MASNÝ VÝROBEK TRVANLIVÝ FERMENTOVANÝ, krájený. SLOŽENÍ: na 100 g hotového výrobku bylo použito 111 g vepřového masa a 26 g hovězího masa; vepřové sádlo 23 %; dusitanová solící směs (jedlá sůl, jodičnan draselný, konzervant: E 250); dextróza; přírodní koření; extrakty koření; barvivo: E 162, E 160c; extrakt z červeného vína; sušená zelenina (česnek); antioxidant: E 316, E 330; regulátor kyselosti: E 575; maltodextrin; startovací kultura. Baleno v ochranné atmosféře. Skladujte při nekolísavé teplotě +1 °C až +5 °C. Po rozbalení ihned spotřebujte. BEZ LEPKU jako ostatní výrobky tohoto typu. Průměrné výživové hodnoty na 100 g výrobku: energetická hodnota 1966 kJ/ 475 kcal, tuky 43,0 g, z toho nasycené mastné kyseliny 16,9 g, sacharidy < 1 g, z toho cukry < 0,5 g, bílkoviny 21,9 g, sůl 4,0 g.	30	CZ 119 ES
53789 Hovězí pršut krájený 100g	MASNÝ VÝROBEK TRVANLIVÝ FERMENTOVANÝ, krájený. SLOŽENÍ: na 100 g hotového výrobku bylo použito 150 g hovězího masa; dusitanová solící směs (jedlá sůl, jodičnan draselný, konzervant: E 250); koření (rostlinný bílkovinný hydrolyzát, jedlá sůl); dextróza; maltodextrin; sacharóza; sušený glukózový cukr; antioxidant: E 301; extrakty koření; přírodní aroma. Baleno v ochranné atmosféře. Skladujte při nekolísavé teplotě +1 °C až +5 °C. Před konzumací doporučujeme ponechat otevřený výrobek cca 20 minut při pokojové teplotě. Po rozbalení spotřebujte do 24 hodin. Průměrné výživové hodnoty na 100 g výrobku: energetická hodnota 795 kJ/ 188 kcal, tuky 6,2 g, z toho nasycené mastné kyseliny 3,0 g, sacharidy < 1,0 g, z toho cukry < 1,0 g, bílkoviny 32,6 g, sůl 4,1 g.	30	CZ 119 ES
53801 Lovecký salám OA	MASNÝ VÝROBEK TRVANLIVÝ FERMENTOVANÝ. SLOŽENÍ: 100 g hotového výrobku bylo použito 136 g vepřového masa a 6 g hovězího masa; vepřové sádlo 12 %; dusitanová solící směs (jedlá sůl, jodičnan draselný, konzervant: E 250); koření; dextróza; antioxidant: E 316; startovací kultura. Nejedlé střevo, před konzumací nutno odstranit. Baleno v ochranné atmosféře. Skladujte při nekolísavé teplotě +1 °C až +20 °C. Po nakrojení skladujte při teplotě +1 °C až +20 °C a spotřebujte do 5 dnů. Průměrné výživové hodnoty na 100 g výrobku: energetická hodnota 2203 kJ/ 533 kcal, tuky 49,9 g, z toho nasycené mastné kyseliny 19,1 g, sacharidy 1,2 g, z toho cukry < 1 g, bílkoviny 19,8 g, sůl 3,6 g.	60	CZ 119 ES
53804 Dunajská klobása OA	MASNÝ VÝROBEK TRVANLIVÝ FERMENTOVANÝ. SLOŽENÍ: Na 100 g hotového výrobku bylo použito 118 g vepřového masa a 14 g hovězího masa, vepřové sádlo, jedlá sůl s jódem, antioxidant: E 301, dextróza, směs koření, extrakty koření, sušená zelenina, startovací kultura, konzervant: E 250, jedlé kolagenní střívko. Baleno v ochranné atmosféře. Skladujte při nekolísavé teplotě +1 °C až +20 °C. Po rozbalení skladujte při teplotě +1 °C až +20 °C a spotřebujte do 5 dnů. BEZ LEPKU jako ostatní výrobky tohoto typu. Průměrné výživové hodnoty na 100 g výrobku: energetická hodnota 1996 kJ/ 483 kcal, tuky 44,8 g, z toho nasycené mastné kyseliny 17,6 g, sacharidy 1 g, z toho cukry < 1,0 g, bílkoviny 18,9 g, sůl 3,3 g.	30	CZ 119 ES
53806 Alpská klobása OA	MASNÝ VÝROBEK TRVANLIVÝ FERMENTOVANÝ. SLOŽENÍ: na 100 g hotového výrobku bylo použito 96 g vepřového masa a 25 g hovězího masa, vepřové sádlo 34 %, dusitanová solící směs (jedlá sůl, jodičnan draselný, konzervant: E 250), koření, aroma, antioxidant: E 301, sušený glukózový sirup, extrakt koření, startovací kultura, jedlé kolagenní střívko, povrch(barvivo: E 170, želatina-vepřová, modifikovaný škrob, stabilizátor: E 262, zahušťovadlo E 415, konzervant E 202). Baleno v ochranné atmosféře. Skladujte při nekolísavé teplotě +1 °C až +20 °C. Po rozbalení skladujte při teplotě +1 °C až +20 °C a spotřebujte do 5 dnů. Průměrné výživové hodnoty na 100 g výrobku: energetická hodnota 1997 kJ/ 541 kcal, tuky 44 g, z toho nasycené mastné kyseliny 18,9 g, sacharidy 1,5 g, z toho cukry < 1 g, bílkoviny 20,5 g, sůl 3,5 g.	30	CZ 119 ES
53808 Poličan OA	MASNÝ VÝROBEK TRVANLIVÝ FERMENTOVANÝ. SLOŽENÍ: na 100 g hotového výrobku bylo použito 80 g vepřového masa, 30 g vepřového sádla a 20 g hovězího masa; dusitanová solící směs (jedlá sůl, jodičnan draselný, konzervant: E 250); dextróza; přírodní koření; extrakty koření; barvivo: E 162; extrakt z červeného vína; antioxidant: E 316; maltodextrin; regulátor kyselosti: E 330; startovací kultura. Nejedlé střevo, před konzumací nutno odstranit. Baleno v ochranné atmosféře. Skladujte při nekolísavé teplotě +1 °C až +20 °C. Po nakrojení skladujte při teplotě +1 °C až +20 °C a spotřebujte do 10 dnů. BEZ LEPKU jako ostatní výrobky tohoto typu. Průměrné výživové hodnoty na 100 g výrobku: energetická hodnota 1969 kJ/ 476 kcal, tuky 42 g, z toho nasycené mastné kyseliny 17 g, sacharidy 1,9 g, z toho cukry < 0,5 g, bílkoviny 22,5 g, sůl 3,5 g.	60	CZ 119 ES
53810 Herkules OA	MASNÝ VÝROBEK TRVANLIVÝ FERMENTOVANÝ. SLOŽENÍ: na 100 g hotového výrobku bylo použito 111 g vepřového masa a 26 g hovězího masa; vepřové sádlo 23 %; dusitanová solící směs (jedlá sůl, jodičnan draselný, konzervant: E 250); dextróza; přírodní koření; extrakty koření; barvivo: E 162; extrakt z červeného vína; antioxidant: E 316; regulátor kyselosti: E 330; maltodextrin; startovací kultura. Nejedlé střevo, před konzumací nutno odstranit. Baleno v ochranné atmosféře. Skladujte při nekolísavé teplotě +1 °C až +20 °C. Po rozbalení skladujte při teplotě +1 °C až +20 °C a spotřebujte do 10 dnů. BEZ LEPKU jako ostatní výrobky tohoto typu. Průměrné výživové hodnoty na 100 g výrobku: energetická hodnota 1849 kJ/ 447 kcal, tuky 39,9 g, z toho nasycené mastné kyseliny 16,8 g, sacharidy < 1 g, z toho cukry < 0,5 g, bílkoviny 20,9 g, sůl 3,3 g.	60	CZ 119 ES



53811 Paprikáš OA	MASNÝ VÝROBEK TRVANLIVÝ FERMENTOVANÝ. SLOŽENÍ: na 100 g hotového výrobku bylo použito 111 g vepřového masa a 26 g hovězího masa; vepřové sádlo 23 %; dusitanová solící směs (jedlá sůl, jodičnan draselný, konzervant: E 250); dextróza; přírodní koření; extrakty koření; barvivo: E 162, E 160c; extrakt z červeného vína; sušená zelenina (česnek); antioxidant: E 316, E 330; regulátor kyselosti: E 575; maltodextrin; startovací kultura. Nejedlé střevo, před konzumací nutno odstranit. Baleno v ochranné atmosféře. Skladujte při nekolísavé teplotě +1 °C až +20 °C, rozvěšené. Po nakrojení skladujte při teplotě +1 °C až +20 °C a spotřebujte do 10 dnů. BEZ LEPKU jako ostatní výrobky tohoto typu. Průměrné výživové hodnoty na 100 g výrobku: energetická hodnota 1966 kJ/ 475 kcal, tuky 43,0 g, z toho nasycené mastné kyseliny 16,9 g, sacharidy < 1 g, z toho cukry < 0,5 g, bílkoviny 21,9 g, sůl 4,0 g.	60	CZ 119 ES
53816 Permoník OA	MASNÝ VÝROBEK TRVANLIVÝ FERMENTOVANÝ. SLOŽENÍ: na 100 g hotového výrobku bylo použito 100 g vepřového masa a 26 g hovězího masa; vepřové sádlo 30 %; dusitanová solící směs (jedlá sůl, jodičnan draselný; konzervant: E 250); regulátor kyselosti: E 575; dextróza; antioxidant: E 316; cukr; látky zvýrazňující chuť a vůni: E 621, E 635; extrakty koření (pepř černý, česnek); startovací kultura. Nejedlé střevo, před konzumací nutno odstranit. Baleno v ochranné atmosféře. Skladujte při nekolísavé teplotě +1 °C až +20 °C. Po nakrojení skladujte při teplotě +1 °C až +20 °C a spotřebujte do 5 dnů. BEZ LEPKU jako ostatní výrobky tohoto typu. Průměrné výživové hodnoty na 100 g výrobku: energetická hodnota 2257 kJ/ 546 kcal, tuky 50,5 g, z toho nasycené mastné kyseliny 20,1 g, sacharidy 2,5 g, z toho cukry 1 g, bílkoviny 20,4 g, sůl 3,2 g.	60	CZ 119 ES
53827 Dračí klobása OA	MASNÝ VÝROBEK TRVANLIVÝ FERMENTOVANÝ. SLOŽENÍ: na 100g hotového výrobku bylo použito 106g vepřového masa a 10g hovězího masa; dusitanová solící směs (jedlá sůl, jodičnan draselný, konzervant: E250); stabilizátor: E450; antioxidant: E301; regulátor kyselosti: E575; dextróza; směs koření; sušená zelenina; aroma; barvivo: karamel; startovací kultura; jedlé střívko. Baleno v ochranné atmosféře. Skladujte při nekolísavé teplotě +1°C až +20°C. Po rozbalení skladujte při teplotě +1°C až +20°C a spotřebujte do 5 dnů. Průměrné výživové hodnoty na 100 g výrobku: energetická hodnota 2246 kJ/ 543 kcal, tuky 51,8 g, z toho nasycené mastné kyseliny 19,9 g, sacharidy 1,4 g, z toho cukry < 1 g, bílkoviny 18 g, sůl 3,1 g	60	CZ 119 ES
53828 Zámecká klobása OA	MASNÝ VÝROBEK TRVANLIVÝ FERMENTOVANÝ. SLOŽENÍ: Vepřové maso; hovězí maso; vepřové sádlo 35%; dusitanová solící směs (jedlá sůl, jodičnan draselný, konzervant: E 250); dextróza; sušený glukózový sirup; směs koření; sušená zelenina; kouřové aroma; antioxidanty: E 300, E 301; extrakty koření; startovací kultura; jedlé střívko. Na 100g hotového výrobku bylo použito 140g masa. Baleno v ochranné atmosféře. Skladujte při nekolísavé teplotě +1 °C až +20 °C. Po rozbalení skladujte při teplotě +1 °C až +20 °C a spotřebujte do 5 dnů. BEZ LEPKU jako ostatní výrobky tohoto typu. Průměrné výživové hodnoty na 100 g výrobku: energetická hodnota 2228 kJ/ 539 kcal, tuky 51,3 g, z toho nasycené mastné kyseliny 19,5 g, sacharidy < 1,0 g, z toho cukry < 0,5 g, bílkoviny 19,1 g, sůl 2,6 g.	30	CZ 119 ES
53833 Rubín OA	MASNÝ VÝROBEK TRVANLIVÝ FERMENTOVANÝ. SLOŽENÍ: na 100 g hotového výrobku bylo použito 100 g vepřového masa a 26 g hovězího masa; vepřové sádlo 29 %; dusitanová solící směs (jedlá sůl, jodičnan draselný, konzervant: E 250); dextróza; regulátor kyselosti: E 575; směs koření; cukr; látka zvýrazňující chuť a vůni: E 621; antioxidanty: E 300, E 316; extrakty koření; startovací kultura. Nejedlé střevo, před konzumací nutno odstranit. Baleno v ochranné atmosféře. Skladujte při nekolísavé teplotě +1 °C až +20 °C, rozvěšené. Po rozbalení skladujte při teplotě +1 °C až +20 °C a spotřebujte do 10 dnů. Bez lepku jako ostatní výrobky tohoto typu. Průměrné výživové hodnoty na 100 g výrobku: energetická hodnota 1906 kJ/ 461 kcal, tuky 48,6 g, z toho nasycené mastné kyseliny 13,0 g, sacharidy 1,1 g, z toho cukry < 1,0 g, bílkoviny 20,0 g, sůl 3,5 g.	60	CZ 119 ES
53834 Farmář OA	MASNÝ VÝROBEK TRVANLIVÝ FERMENTOVANÝ. SLOŽENÍ: na 100 g hotového výrobku bylo použito 109 g vepřového masa a 14 g hovězího masa; dusitanová solící směs (jedlá sůl, jodičnan draselný, konzervant: E 250); koření; cukr; látky zvýrazňující chuť a vůni: E 621, E 635; antioxidant: E 316; regulátor kyselosti: E 575; dextróza; extrakty koření; hemoglobin; startovací kultura. Nejedlé střevo, před konzumací nutno odstranit. Baleno v ochranné atmosféře. Skladujte při nekolísavé teplotě +1 °C až +20 °C. Po nakrojení skladujte při teplotě +1 °C až +20 °C a spotřebujte do 10 dnů. BEZ LEPKU jako ostatní výrobky tohoto typu. Průměrné výživové hodnoty na 100 g výrobku: energetická hodnota 2364 kJ/ 572 kcal, tuky 55,2 g, z toho nasycené mastné kyseliny 20,5 g, sacharidy 1,5 g, z toho cukry 1,1 g, bílkoviny 17,4 g, sůl 3,1 g.	60	CZ 119 ES
53856 Budapeštská spirála OA	MASNÝ VÝROBEK TRVANLIVÝ FERMENTOVANÝ. SLOŽENÍ: na 100 g hotového výrobku bylo použito 140 g vepřového masa; dusitanová solící směs (jedlá sůl, jodičnan draselný, konzervant: E 250); směs koření; dextróza; extrakty koření; antioxidanty: E 300, E 301; startovací kultura; jedlé střívko. Baleno v ochranné atmosféře. Skladujte při nekolísavé teplotě +1 °C až +20 °C. Po rozbalení skladujte při teplotě +1 °C až +20 °C a spotřebujte do 5 dnů. BEZ LEPKU. Tvorbou bílého povlaku na povrchu výrobku je u výrobků tohoto typu obvyklá. Průměrné výživové hodnoty na 100 g výrobku: energetická hodnota 1915 kJ/ 462 kcal, tuky 41,7 g, z toho nasycené mastné kyseliny 15,4 g, sacharidy 1,2 g, z toho cukry < 1,0 g, bílkoviny 20,8 g, sůl 3,0 g.	60	CZ 119 ES



55220 Párky Velká Javořina OA	<p>MASNÝ VÝROBEK TEPELNĚ OPRACOVANÝ. SLOŽENÍ: drůbeží maso strojně oddělené 50 %; vepřové kůže 11 %; pitná voda; bramborový škrob; jedlá sůl s jódem (jedlá sůl, jodičnan draselný); bramborová vláknina; živočišná bílkovina (vepřová); stabilizátory: E 450, E 451; dextróza; látka zvýrazňující chuť a vůni: E 621; zahušťovadla: E 412, E 415; antioxidant: E 316; extrakty koření; aroma; barvivo: E 120; konzervant: E 250, jedlé sřívko. Může obsahovat stopy lepku a mléka. Baleno v ochranné atmosféře. Skladujte při teplotě +1 °C až +5 °C. Po rozbalení skladujte při teplotě +1 °C až +5 °C a spotřebujte do 3 dnů.</p> <p>Průměrné výživové hodnoty na 100 g výrobku: energetická hodnota 708 kJ/ 170 kcal, tuky 11,5 g, z toho nasycené mastné kyseliny 3,7 g, sacharidy 4,2 g, z toho cukry < 1 g, bílkoviny 12,4 g, sůl 2,2 g.</p>	25	CZ 119 ES
55221 Chorizo klobása OA	<p>MASNÝ VÝROBEK TEPELNĚ OPRACOVANÝ. SLOŽENÍ: vepřové maso 50 %; hovězí maso 24 %; pitná voda; bramborový škrob; jedlá sůl s jódem (jedlá sůl, jodičnan draselný); směs koření; stabilizátor: E 451; cukr; látka zvýrazňující chuť a vůni: E 621; antioxidant: E 316; extrakty koření; aroma; barvivo: E 120; konzervant: E 250; jedlé přírodní sřívko. Baleno v ochranné atmosféře. Skladujte při teplotě +1 °C až +5 °C. Po rozbalení skladujte při teplotě +1 °C až +5 °C a spotřebujte do 3 dnů.</p> <p>Průměrné výživové hodnoty na 100 g výrobku: energetická hodnota 1079 kJ/ 260 kcal, tuky 21,9 g, z toho nasycené mastné kyseliny 9,0 g, sacharidy 2,6 g, z toho cukry < 0,5 g, bílkoviny 13,2 g, sůl 1,9 g.</p>	25	CZ 119 ES
55264 Žďárská klobása OA	<p>MASNÝ VÝROBEK TEPELNĚ OPRACOVANÝ. Složení: Vepřové maso 87%; hovězí maso 8%; pitná voda; jedlá sůl s jódem (jedlá sůl, jodičnan draselný); koření (kmín mletý, paprika sladká, chilli mleté, pepř černý mletý, česnek mletý, zázvor mletý); stabilizátor: E 451; cukr; antioxidant: E 316; paprikový extrakt; konzervant: E 250, jedlé sřívko. Bez lepku. Původ vepřového masa: EU</p> <p>Baleno v ochranné atmosféře. Skladujte při teplotě +1 °C až +5 °C. Po rozbalení skladujte při teplotě +1 °C až +5 °C a spotřebujte do 3 dnů.</p> <p>Průměrné výživové hodnoty na 100 g výrobku: energetická hodnota 964 kJ/ 232 kcal; tuky 19 g; z toho nasycené mastné kyseliny 7,4 g; sacharidy 1,2 g; z toho cukry < 1 g; bílkoviny 14,5 g; sůl 2,1 g.</p>	25	CZ 119 ES



VÝROBKY DLE GUSTA

Obj. číslo/Název výrobku	Složení	Trvanlivost	
42126 DLE GUSTA GOTHAJSKÝ SALÁM	<p>MASNÝ VÝROBEK TEPELNĚ OPRACOVANÝ SLOŽENÍ: vepřové maso 41%, hovězí maso 15%, vepřové syrové sádlo, pitná voda, jedlá sůl s jodem (jedlá sůl, jodičnan draselný), směs koření, extrakty koření, stabilizátor: trifosforečnany, dextróza, antioxidant: erythorban sodný, konzervant: E250, barvivo: extrakt z přírodních látek. Skladujte a uchovávejte při teplotě od 0°C do +7°C. Nejedlé střevo, před konzumací nutno odstranit. Spotřebujte do: data uvedeného na klipse. BEZ LEPKU.</p> <p>Výživové údaje na 100g výrobku: Energetická hodnota: 1425 kJ / 345 kcal; Tuky: 33,6 z toho nasycené mastné kyseliny: 13,8 g; Sacharidy 0,1 g, z toho cukry: 0,1 g; Bílkoviny: 10,6 g; Sůl: 1,96 g.</p>	28	CZ 105 ES

