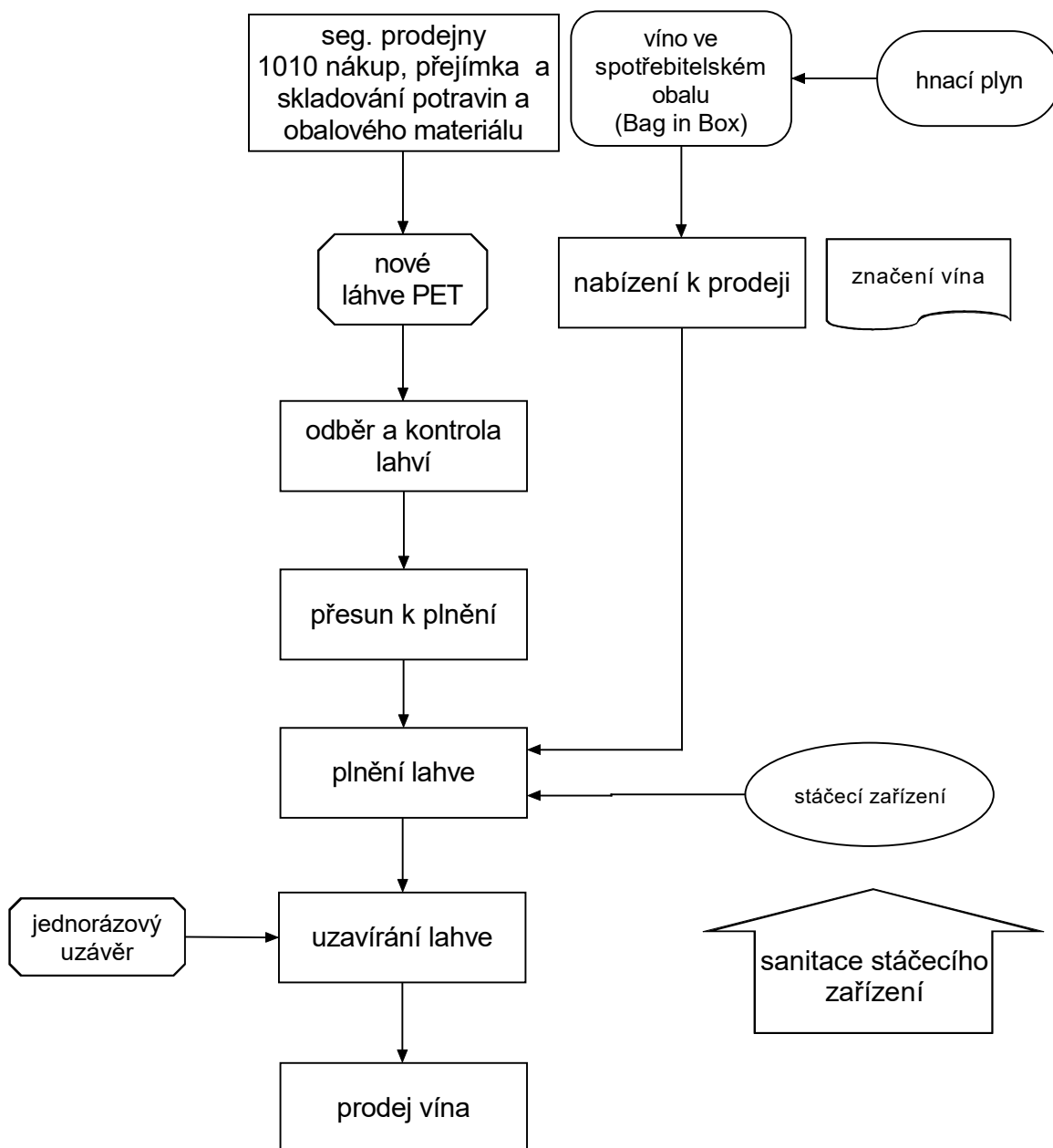


Organizace	COOP družstvo Velké Meziříčí	Provozovna	Prodejna potravin
Datum	1/01/2018	Verze/Změna	2/4
Zpracoval	MVDr. Petra Vasilová	Schválil	Martina Homolová

5010 - PRODEJ ČEPOVANÉHO VÍNA



HACCP	Zpracoval	MVDr. Petra Vasilová	Verze/Změna	2/4
	Zpracoval		Datum	01.01.2018

COOP družstvo Velké Meziříčí - 5010 prodej čepovaného vína do nových PET lahví
Seznam operací

Operace	Typ	Nebezpečí	Odpovědi (1-6)					
			1	2	3	4	5	6
Fáze: č. 5010 - prodej čepovaného ví - nabízení čepovaného vína k prodeji		- L - nesprávné značení, absence značení	Ano	Ne	Ne			
- odběr a kontrola lahví		- F, B - přítomnost cizích předmětů, nečistot	Ano	Ne	Ne			Ne
- přesun k plnění								
- plnění lahve		- B - kontaminace mikroorganismy - CH - kontaminace hnacím plynem	Ano Ano	Ne Ne	Ne Ne			Ne
- uzavírání lahve		- B - kontaminace mikroorganismy - B - pomnožení mikroorganismů	Ano Ano	Ne Ne	Ne Ne			Ne Ne
- prodej vína								
- sanitace stáčecího zařízení		- B - pomnožení mikroorganismů	Ano	Ne	Ne			Ne

HACCP	Zpracoval	MVDr. Petra Vasilová	Verze/Změna	2/4
	Zpracoval		Datum	01.01.2018

COOP družstvo Velké Meziříčí - 5010 prodej čepovaného vína do nových PET lahví
Nebezpečí a ovládací opatření

Operace	Typ	Nebezpečí	Příčina	Z	F	D	Vel.	Ovládací opatření	Zodpovědný	Přidružený dokument
Fáze: č. 5010 - prodej čepovaného vína - nabízení čepovaného vína k prodeji		- L - nesprávné značení, absence značení	- neznalost legislativy	5	3	1	15	- značení čepovaného vína ve shodě s legislativou - <i>Prodávající nabízející k prodeji spotřebiteli čepované víno je povinen v místě nabídky viditelně zpřístupnit tyto snadno čitelné údaje:</i> <i>označení druhu produktu, u vín s chráněným označením původu nebo chráněným zeměpisným označením název chráněného označení původu nebo chráněného zeměpisného označení, u vín s tradičním výrazem tradiční výraz, označení stáčírny, údaj o provenienci. Dále je povinen v místě nabídky viditelně zpřístupnit snadno čitelné údaje o alergenní složce, snadno čitelné údaje o skutečném obsahu alkoholu a slovní vyjádření obsahu zbytkového cukru. Tyto další údaje buď uvede přímo písemně, nebo uvede slova "Informaci o obsahu skutečného alkoholu nebo o slovním vyjádření obsahu zbytkového cukru ve víně žádejte u obsluhy" nebo jiná slova, která mají pro spotřebitele stejný význam, a tyto informace je na vyžádání spotřebitele povinen sdělit.</i>	- Vedoucí prodejny	

HACCP	Zpracoval	MVDr. Petra Vasilová	Verze/Změna	2/4
	Zpracoval		Datum	01.01.2018

COOP družstvo Velké Meziříčí - 5010 prodej čepovaného vína do nových PET lahví
Nebezpečí a ovládací opatření

Operace	Typ	Nebezpečí	Příčina	Z	F	D	Vel.	Ovládací opatření	Zodpovědný	Přidružený dokument
- odběr a kontrola lahví		- F, B - přítomnost cizích předmětů, nečistot	- nechráněné lahve, kontaminace během uchovávání v prodejně	5	3	1	15	- do doby použití uchovávání v uzavřeném plastovém pytli, kontrola čistoty při odběru - <i>Kontroluje při odběru čistotu nových lahví, zda nejsou znečištěné. Po dobu skladování v prodejně musí být nové obaly chráněny v plastovém pytli.</i>	- Pracovník	
- přesun k plnění										
- plnění lahve		- B - kontaminace mikroorganismy - CH - kontaminace hnacím plynem	- nečistá nádoba - nečistý hnací plyn	3	1	5	15	- kontrola čistoty před plněním - <i>Před naplněním se opětovně kontroluje čistota lahví.</i> - nákup hnacího plynu pro potravinářské účely - <i>Hnací plyn (např. dusík) musí být určen pro potravinářské účely.</i>	- Pracovník - Vedoucí prodejny	
- uzavírání lahve		- B - kontaminace mikroorganismy - B - pomnožení mikroorganismů	- nečisté uzávěry - netěsné uzavření lahve	5	3	1	15	- kontrola neporušenosti balení uzávěrů a jejich čistoty - <i>Kontroluje neporušenost balení uzávěrů PET lahví, zda jsou uzávěry uvnitř suché a čisté.</i> - kontrola uzavírání - <i>V průběhu uzavírání kontroluje těsnost uzavření každé lahve.</i>	- Pracovník - Pracovník	
- prodej vína										
- sanitace stáčecího zařízení		- B - pomnožení mikroorganismů	- pomnožení mikroorganismů, plísní, ve zbytkových nečistotách	5	3	1	15	- pravidelná sanitace stáčecího zařízení - <i>V pravidelných intervalech provádí sanitaci stáčecího zařízení dle pokynů poskytovatele zařízení.</i>	- Pracovník	- Sanitační postupy

HACCP	Zpracoval	MVDr. Petra Vasilová	Verze/Změna	2/4
	Zpracoval		Datum	01.01.2018

COOP družstvo Velké Meziříčí - 5010 prodej čepovaného vína do nových PET lahví
Klasifikace velikosti rizika

Velikost	Závažnost	Frekvence	Detekce	Operace	Nebezpečí	Příčina
15	5	3	1	- nabízení čepovaného vína k prodeji	- L - nesprávné značení, absence znače:	- neznalost legislativy
15	5	3	1	- odběr a kontrola lahví	- F, B - přítomnost cizích předmětů, ne	- nechráněné lahve, kontaminace během
15	3	1	5	- plnění lahve	- B - kontaminace mikroorganismy	- nečistá nádoba
15	5	3	1	- uzavírání lahve	- B - kontaminace mikroorganismy	- nečisté uzávěry
15	5	3	1	- sanitace stáčecího zařízení	- B - pomnožení mikroorganismů	- pomnožení mikroorganismů, plísní, ve
5	5	1	1	- plnění lahve	- CH - kontaminace hnacím plynem	- nečistý hnací plyn
5	5	1	1	- uzavírání lahve	- B - pomnožení mikroorganismů	- netěsné uzavření lahve

HACCP	Zpracoval	MVDr. Petra Vasilová	Verze/Změna	2/4
	Zpracoval		Datum	01.01.2018

COOP družstvo Velké Meziříčí - 5010 prodej čepovaného vína do nových PET lahví
Popis místa

Segment:	č. 5010 - prodej čepovaného vína
Operace:	nabízení čepovaného vína k prodeji

Respektovat standardní hygienická doporučení

Ovládací opatření	Zodpovědný	Přidružený dokument
<p>značení čepovaného vína ve shodě s legislativou <i>Prodávající nabízející k prodeji spotřebiteli čepované víno je povinen v místě nabídky viditelně zpřístupnit tyto snadno čitelné údaje:</i> <i>označení druhu produktu, u vín s chráněným označením původu nebo chráněným zeměpisným označením název chráněného označení původu nebo chráněného zeměpisného označení, u vín s tradičním výrazem tradiční výraz, označení stáčírny, údaj o provenienci. Dále je povinen v místě nabídky viditelně zpřístupnit snadno čitelné údaje o alergenní složce, snadno čitelné údaje o skutečném obsahu alkoholu a slovní vyjádření obsahu zbytkového cukru. Tyto další údaje buď uvede přímo písemně, nebo uvede slova "Informaci o obsahu skutečného alkoholu nebo o slovním vyjádření obsahu zbytkového cukru ve víně žádejte u obsluhy" nebo jiná slova, která mají pro spotřebitele stejný význam, a tyto informace je na vyzáání spotřebitele povinen sdělit.</i></p>	Vedoucí prodejny	

Nepsat nic na tento dokument

HACCP	Zpracoval	MVDr. Petra Vasilová	Verze/Změna	2/4
	Zpracoval		Datum	01.01.2018

COOP družstvo Velké Meziříčí - 5010 prodej čepovaného vína do nových PET lahví
Popis místa

Segment:	č. 5010 - prodej čepovaného vína
Operace:	odběr a kontrola lahví

Respektovat standardní hygienická doporučení

Ovládací opatření	Zodpovědný	Přidružený dokument
do doby použití uchovávání v uzavřeném plastovém pytli, kontrola čistoty při odběru <i>Kontroluje při odběru čistotu nových lahví, zda nejsou znečištěné. Po dobu skladování v prodejně musí být nové obaly chráněny v plastovém pytli.</i>	Pracovník	

Nepsat nic na tento dokument

HACCP	Zpracoval	MVDr. Petra Vasilová	Verze/Změna	2/4
	Zpracoval		Datum	01.01.2018

COOP družstvo Velké Meziříčí - 5010 prodej čepovaného vína do nových PET lahví
Popis místa

Segment:	č. 5010 - prodej čepovaného vína
Operace:	plnění lahve

Respektovat standardní hygienická doporučení

Ovládací opatření	Zodpovědný	Přidružený dokument
kontrola čistoty před plněním <i>Před naplněním se opětovně kontroluje čistota lahví.</i>	Pracovník	
nákup hnacího plynu pro potravinářské účely <i>Hnací plyn (např. dusík) musí být určen pro potravinářské účely.</i>	Vedoucí prodejny	

Nepsat nic na tento dokument

HACCP	Zpracoval	MVDr. Petra Vasilová	Verze/Změna	2/4
	Zpracoval		Datum	01.01.2018

COOP družstvo Velké Meziříčí - 5010 prodej čepovaného vína do nových PET lahví
Popis místa

Segment:	č. 5010 - prodej čepovaného vína
Operace:	uzavírání lahve

Respektovat standardní hygienická doporučení

Ovládací opatření	Zodpovědný	Přidružený dokument
kontrola neporušenosti balení uzávěrů a jejich čistoty <i>Kontroluje neporušenost balení uzávěrů PET lahví, zda jsou uzávěry uvnitř suché a čisté.</i>	Pracovník	
kontrola uzavírání <i>V průběhu uzavírání kontroluje těsnost uzavření každé lahve.</i>	Pracovník	

Nepsat nic na tento dokument

HACCP	Zpracoval	MVDr. Petra Vasilová	Verze/Změna	2/4
	Zpracoval		Datum	01.01.2018

COOP družstvo Velké Meziříčí - 5010 prodej čepovaného vína do nových PET lahví
Popis místa

Segment:	č. 5010 - prodej čepovaného vína
Operace:	sanitace stáčecího zařízení

Respektovat standardní hygienická doporučení

Ovládací opatření	Zodpovědný	Přidružený dokument
pravidelná sanitace stáčecího zařízení <i>V pravidelných intervalech provádí sanitaci stáčecího zařízení dle pokynů poskytovatele zařízení.</i>	Pracovník	Sanitační postupy

Nepsat nic na tento dokument