

Do jednotlivých políček se dostanete „**enterem**“ (na klávesnici) a vepisujete další údaje:

„**cenu**“ - Vámi spočítanou (z DL)

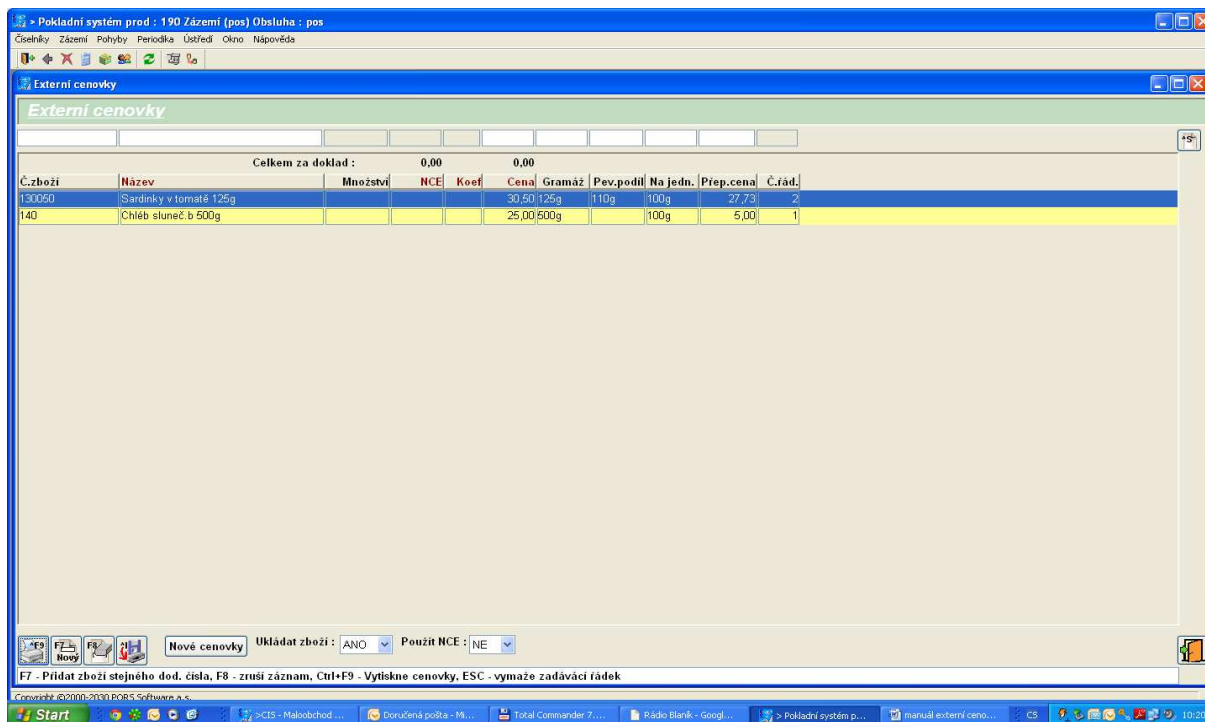
„**gramáž**“ - dle gramáže v názvu výrobku, včetně písmena g,

popř. „**pev. Podíl**“ - opět včetně písmena g, (pev. podíl se týká *pevných potravin nacházejících se v nálevu*, např. rybiček, kompotů, sterilované zeleniny), podíl je uveden přímo na výrobku

„**na jedn.**“ - buď 100g nebo 100ml,

„**přep.cena**“ - naskočí automaticky,

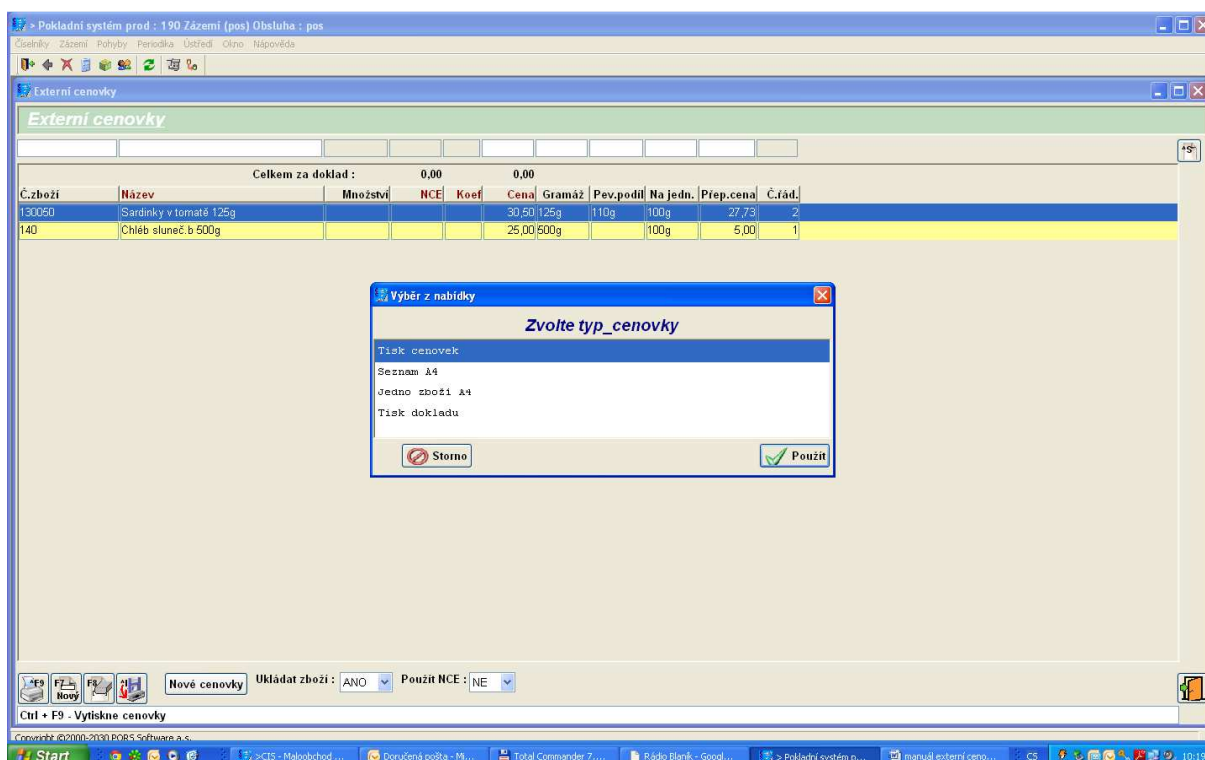
Enter a můžete vepisovat další zboží.



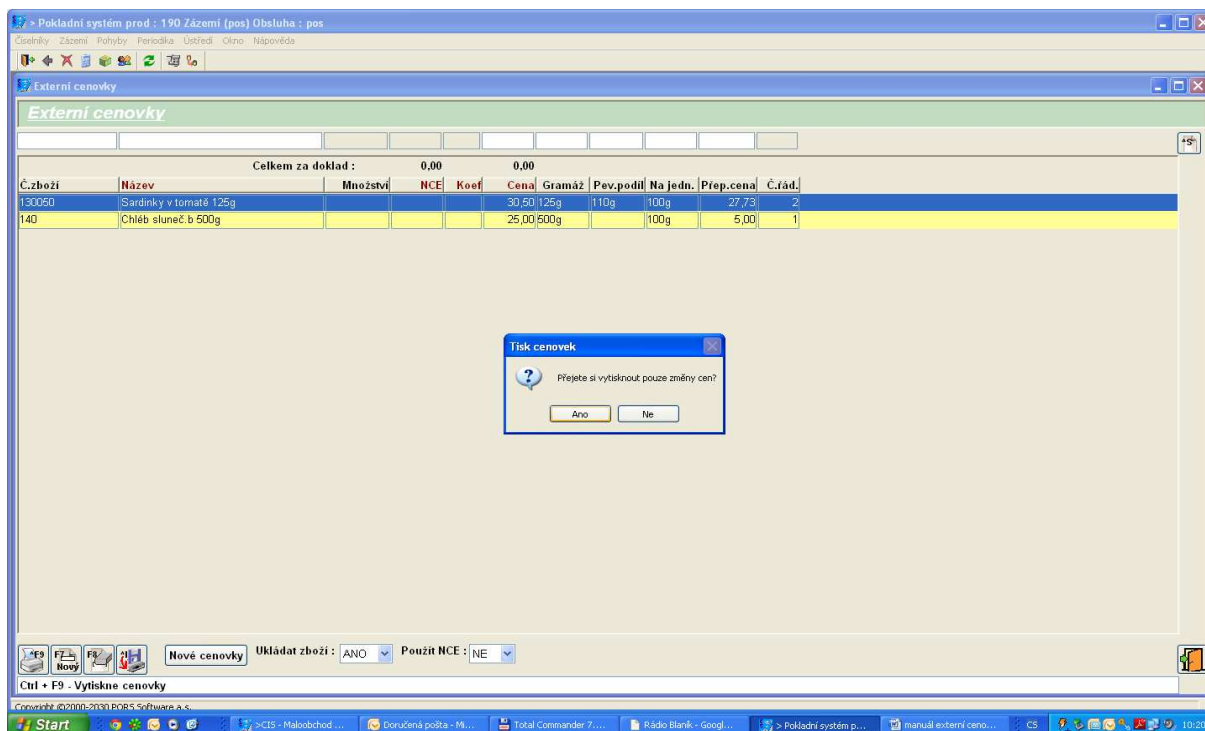
Takto se postupuje při úplně prvním zadávání dodacích reg.

Při dalším, zadáte pouze dod. reg, a všechny ostatní údaje se načtou samy (podle posledního vyplnění), pouze si odkontrolujete cenu. Pokud zůstává stejná, celý řádek **proentrujete**. Pokud je změna, přepíšete v příslušném políčku cenu a proentrujete do konce řádku.

Až máte udělané všechny cenovky, které potřebujete, zmáčknete tlačítko **F9**tisk. Zvolíte variantu „Tisk cenovek“.



Naskočí dotaz, zda **si přejete vytisknout pouze změny cen?** Dáte „**ano**“ (vytisknou se cenovky jen u zboží kde se změnila cena, výhodné při dalším vytváření cenovek.)



Objeví se sestava cenovek, dáme opět **F9 tisk** (stejně jako u VO cenovek)

Před zavřením programu (**ikonou dveří nebo křížkem**) se objeví **dotaz ohledně rozpracovaných cenovek**,

- pokud jste skončili a už další cenovky nebudete vytvářet, zvolíte variantu **ne**,
- pokud se potřebujete do daných cenovek ještě za chvíli vrátit, dáte variantu **ano**.

